

お西さんを拠点にざっと500m。  
親しみやすくランラン♪楽しい  
お店や人を紹介するフリーマガジン。

# お西さん

## ざっと ハンケイ 500m

親親LanLan♪なびと  
京の食文化の語り部  
沖 由憲さん



ブランドマークとタグラインが  
決まりました！  
お西さんの新しい



SPECIAL TALK  
原田 朋さん  
×  
サノワタルさん

現代社会の課題に寄り添う  
新ブランドマークとタグライン



### 西本願寺



お坊さんの街歩き

鶯地清登さん

牧野光博さん

村田朝雅さん

Culture Column  
お坊さんの文化コラム

参拝前後に立ち寄りたい！  
お西さんのショップ&グルメ  
お西さんのおすすめ！ホテルグルメ

CHECK IT OUT! 3選  
Shinran's Day  
Event@Onishisan

ISSUE.



Spring

Onishisan Zatto Mankei 500m  
ISSUE.2 2024 Spring



龍谷山 本願寺 (西本願寺)

www.hongwanji.kyoto





# お西さん ざっと ハンケイ 500m

お西さんを拠点にざっと500m。  
親しみやすくランラン♪楽しい  
お店や人を紹介するフリーマガジン。

たとえば晴れた朝、気分がいいから散歩をする。  
いつものように、ふらっとお西さんにも立ち寄って

お西さんを拠点に、ざっと半径500m。

気ままに歩いてみたら、多様で親しみやすい、  
素敵な人といっぱい出会います。

大らかで、やさしくて、そこにいるだけで

気分が良くて、心があたたかくなる。

皆さんに、お西さんの周りを、ワクワクと楽しんでほしい。

そしてお西さんのことも、もっと知ってほしい。

そんな思いで、このマガジンをつくっています。

私たちが何気なく過ごす毎日が

豊かなものになりますように。



表2 「京都・梅小路おさんぽマップ」でめぐる  
梅小路エリアのざっとハンケイ500m おすすめスポット

02 お西さんざっとハンケイ500m 全体地図

04 親親 LanLan♪ なひと …… 沖由憲さん

お坊さんの街歩き

07 鶯地清登さんのおすすめ!

08 牧野光博さんのおすすめ!

09 村田朝雅さんのおすすめ!

Culture Column

10 大きな挫折を糧に、仏の道へ 仏様に支えられ歩んでいく

11 懐かしいフレーズの力を借りて仏様に親しんでもらいたい

救いを求める人の存在が、自分を救うことに繋がっている

12 お西さんを支える人びと

有限会社花新 / 遠藤新兵衛商店 / 株式会社プラニ

花造園株式会社 / 株式会社図書印刷同朋舎 / 株式会社京和梱包運輸

SPECIAL TALK

14 現代社会の課題に寄り添うお西さんの新ブランドマークとタグライン

16 お西さんのおすすめ! ホテルグルメ

アーバンホテル京都五条プレミアム / 京都 東急ホテル

ザ・サウザンド京都 / ホテル エミオン 京都 / 湯の宿 松栄

18 Onishisan Zatto Hankei500m CHECK IT OUT!

井筒法衣店 / 香老舗 薫玉堂 / あすか六字堂

19 参拝前後に立ち寄りしたい! お西さんのショップ&グルメ …… 開明社

20 Shinran's Day

鍵長法衣仏具店 / さつま屋法衣店 / 川勝法衣店

21 あなたの大切なセレモニー

Grace Shiga / 株式会社 公益社 / 京石匠 澤吉

EVENT @ Onishisan

22 TERA KOYA HONGWANJI

NEWS @ Onishisan

24 宗祖降誕会

25 後記 / クイズ

お西さん(西本願寺)公式note / ラジオ出演告知

## ISSUE.2 2024 Spring CONTENTS

京都駅から七条通を中心に西に広がる「梅小路エリア」は、歩いてめぐることができ、注目の観光スポットが集まっています。そんな梅小路エリアの中でも、お西さんのざっとハンケイ500mに集まるおすすめスポットを紹介! さらに、このエリアの散策におすすめのデジタルマップが「京都・梅小路おさんぽマップ」! スマホで手軽に、おすすめスポットを見るができます。この冊子とスマホを手に、散策してみてください!

春の京都散策にぴったり!  
素敵なスポットが集まる梅小路エリア!

### 角屋もてなしの文化美術館



江戸期の饗宴の文化を今に伝える美術館。花街・島原の開設当初の1641(寛永18)年から建物・家督を維持しつづけている。建物は揚屋建築の唯一の遺構。所蔵美術品なども展示・公開されている。

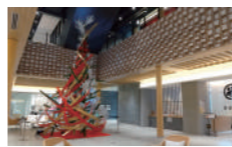
### 京都市中央市場 (水産棟見学エリア)

2023年4月にオープンした「水産棟見学エリア」では、早朝の「せり」をガラス越しに見学できるほか、市場の役割や京都の食文化について学べるパネル展示が充実。詳しくは4ページへ。



### ホテル エミオン 京都 ショップ&レストラン

梅小路京都西駅から連絡通路で徒歩2分。京都市中央市場の食材を活かした飲食店や老舗和菓子店、茶道・生花や清水焼などの体験やお土産の買い物にも、ピッタリのスポット!



### 京都鉄道博物館

SLから新幹線まで、54両の貴重な車両が集結する鉄道博物館。車両展示だけでなく、鉄道のしみが学べる体験コーナーや、蒸気機関車の乗車体験など、楽しく学べるコーナーも。



提供:京都鉄道博物館

### 島原大門

花街・島原の正門。京都唯一の幕府公認の花街として栄え、新撰組の隊士たちも息抜きのため訪れた。かつて門内は、通りの左右に格子造りの古い茶屋・置屋が整然と並んでいたという。



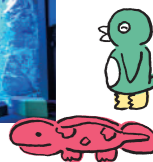
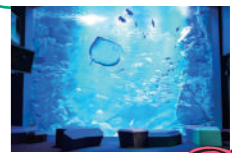
### ビバスクエア京都

JR梅小路京都西駅前の屋外施設。夏はプールやウォータースライダー、冬は屋外アイススケートリンクなど、季節ごとに楽しめるアクティビティが盛りだくさん。ファミリーにおすすめのスポットだ。



### 京都水族館

梅小路公園内にある、大規模水族館。イルカやペンギンなど、250種のいきものたちに出会える。毎日様々ないきものプログラムを開催しており、大人も子どもも楽しむことができる。



### 朱雀の庭

平安建都1200年を記念し、長い歴史の中で培われてきた京都の作庭技術、技法の粋を結集して作庭された平成の日本庭園。中央の浅池の周囲に築山や滝などが配置され、四季折々の景色を味わえる。



「京都・梅小路おさんぽマップ」  
はこちらから!!



- 1 ご自分の携帯でこちらのQRコードを読み込む
- 2 デジタルマップを持って梅小路へGO!



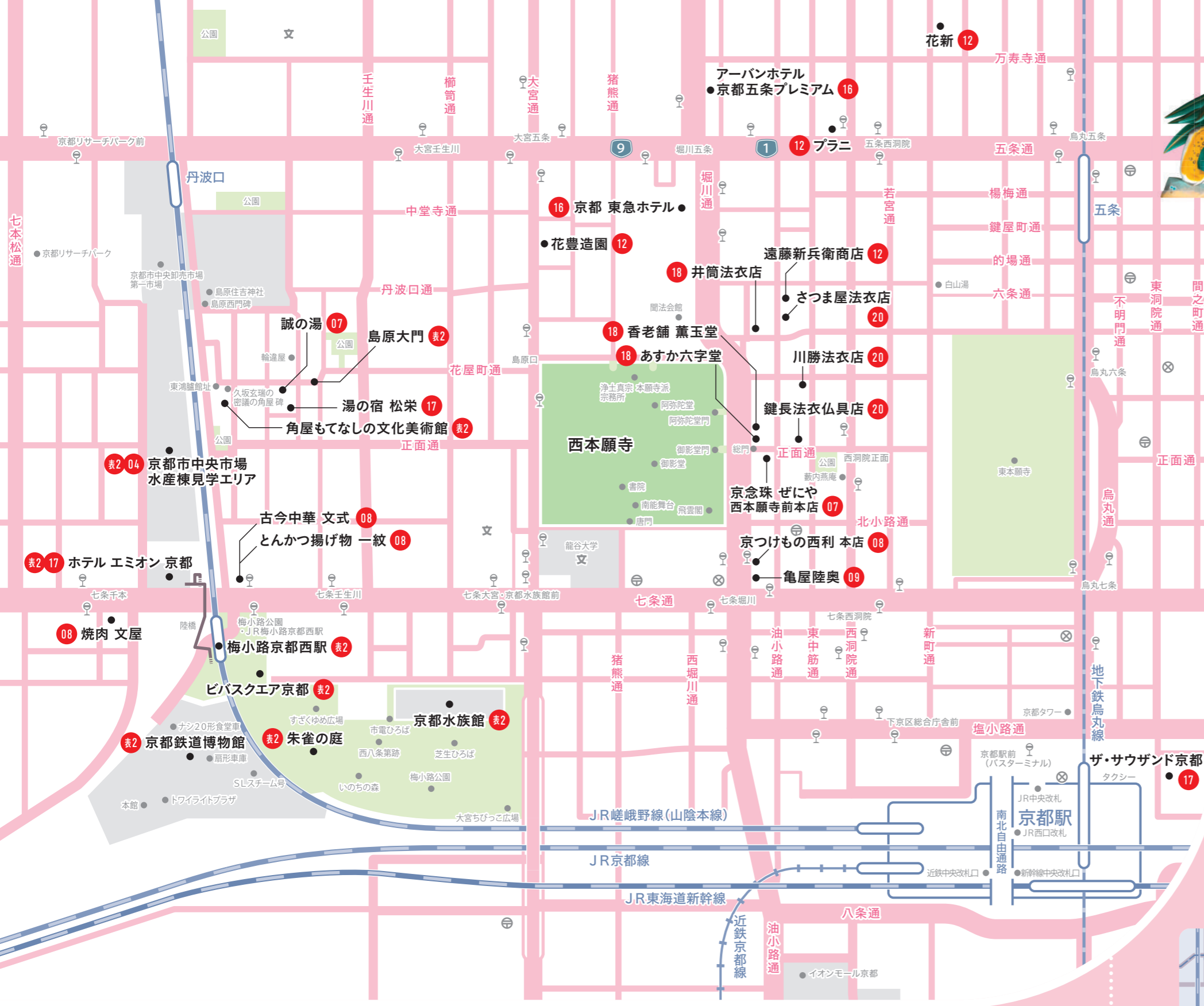
かんたんアクセス!

梅小路京都西エリア魅力発信隊

梅小路エリアの魅力な情報をInstagramで紹介しています! 知る人ぞ知る名店から、最新のイベントまで。フォローは右記QRコードから!



提供:梅小路京都西・七条通賑わいづくり協議会



素敵なスポットが満載！  
地図を持ってめぐろう！



# お西さん ざっと ハンケイ 500m

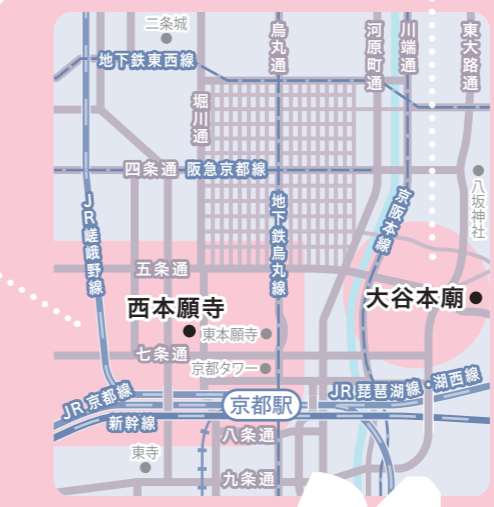
ISSUE.2 2024  
Spring

## 全体地図

今号の「お西さんざっとハンケイ500m」は、  
西本願寺の南西、梅小路エリアを中心に紹介しています。  
梅小路エリア以外にも、  
素敵なお店やスポットが盛りだくさん！  
この地図を片手に、春の京都を散策してみてください。

00 = 数字は掲載ページ

西本願寺、大谷本廟の付近のみ掲載しております。下記  
遠方の4社様につきましては、地図には掲載しておりませ  
んが、本冊子ではご紹介しております。  
株式会社京和梱包運輸 / 株式会社公益社 / 株式会  
社図書印刷同朋舎 / Grace Shiga (五十音順・敬称略)



# Onishisan Zatto Hankei 500m



春風が心地いい♪  
どこからスタートしようかな

# EVENTIREMAP



1



2

環境面からのアプローチも



3

1・2 / 「京の食文化ミュージアム・あじわい館」での講義の様子。京都市中央市場の歴史や重要性について、研修・見学に訪れる方々に丁寧に解説してくれる。 3 / 夏休みに開催された子ども向けイベント「宿題応援ウィーク」で、京エコロジセンターと連携した特別展示「海ごみミュージアム」を実施。日々の食卓にのぼる魚の美味しさを伝えると同時に、海の環境問題についてもわかりやすく講義。 4 / 楽しい体験コーナーも。京都市中央市場の詳しい情報は<https://www.kyoto-ichiba.jp>から。

4



貝学エリアには市場で使う小型運搬車(モートル)の体験コーナーも!

特色などを発信している。「前職で環境問題を扱っていたときから『十のことを一人に伝えるより、一のことを十人に伝えたい』と思って活動してきました。まずは広く浅く、なるべくたくさんの人に伝えること。それが、沖さんの目指すところだ。

**未来を担う子どもたちへ大切なことを伝えていきたい**

輸送技術や流通網の進化により、近年は市場間の競争が激化している。京都市場も他の市場との差別化を図ろうと、さまざまな取り組みを行っている。昨年春には水産棟に「せり」が見学できる「見学エリア」が完成。安全性をより高めるため、国際基準の衛生管理システムも導入した。そういった食の安全・安心も多くの人に知ってもらおうと、沖さんは知恵を絞る。

「特に未来を担う子どもたちへの教育には熱が入ります」。魚について楽しく知ってもらおうだけでなく、水産業界の課題にも言及する。

「海洋汚染による漁獲高の減少、国際的な水産資源の奪い合いなど、水産業を取り巻く問題は山積している。食材にまつわる厳しい面もしっかり伝えていきたい」。

一のことを十人に。沖さんは今日も、あの手この手で情報を発信し続けていく。

長年、京都市の職員として環境分野の啓蒙活動に取り組んできた沖由憲さん。ゴミの削減、公害規制など、エコの輪を広げる活動に身を投じてきた。定年後は手腕を見込まれ、京都市中央卸売市場協会の水産担当へ。

「仕事を受けたときは『扱うテーマが環境から食べもの変わっただけで、やることは同じだろう』と思ったんです。しかし、当初は面食らうことが多く、一週間で辞めようと思ったという。「まず、市場の朝の早さに驚きました」。

魚に関する専門知識は皆無に等しく、すべて一から勉強した。そんな沖さんも、この春で市場歴十一年。二年前からは「京の食文化の語り部」として、水産にまつわる知識を一般の人に「直接」伝

える仕事をしている。

**市場の魅力伝えるためさまざまな形で情報を発信**

PR活動のエキスパートとして豊富な経験を持つ沖さんだが、最初は「市場で働く人たちにあまり受け入れられていない気がした」という。現場に足を運び、彼らの声に耳を傾け、粘り強く信頼関係を築いていった。

沖さんの仕事はいわゆる「情報発信」だ。板前による小学校での調理実習や「京の食文化ミュージアム・あじわい館」で開催される講演会やキッズイベントの企画・運営などを通じ、市場で扱う生鮮食料品のこと、市場が果たす役割、京料理店や食文化を支える京都市中央市場の

KYOTO CITY CENTRAL WHOLESALE MARKET

情報発信のエキスパート

「広く、浅く。なるべく大勢の人に伝えたい」



Yoshinori Oki  
京都市中央市場  
京の食文化ミュージアム・あじわい館  
京の食文化の語り部  
沖 由憲さん

ShinShin  
**親見親見**  
LanLan  
なひと

どんな人も分け隔てなく、おらかな心で受け入れる。そんな親鸞さまのように、親しみやすく、気分がランラン♪とする人やお店を紹介します。

ONISHISAN ZAITO HANKEISOOM PRESENTS

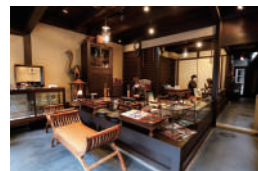


京念珠 ぜにや  
西本願寺前本店



大切な念珠は定期的  
にメンテナンスします！

1/1つずつ念珠を手作りする様子が店頭で見られる。2/カラフルな玉に合わせて、糸の色も選べる。3/奥の応接室前にも、美しいお念珠が並ぶ。4/昔の町家の名残を留める趣ある店内。



京念珠 ぜにや  
西本願寺前本店

☎075-341-5069 ●京都市下京区西本願寺前珠数屋町108 ☺9時~17時半 ㊟水

一生もの  
お念珠に出遇える  
ハイセンスなお念珠専門店



鶯地清登さん

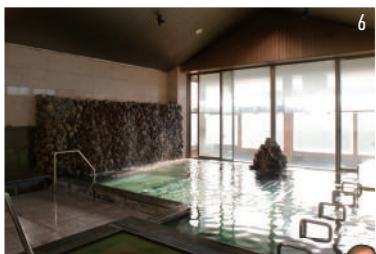
のおすすめ！



館内で板前料理が味わえる  
驚きの温浴施設

誠の湯

「湯の宿」を謳う旅館「松栄」に併設する温浴施設。西本願寺の職員住宅に住んでいた頃は、週一の頻度で通っていました。檜を贅沢に使った大浴場や広くて清潔なサウナ、開放感あふれる露天風呂など、設備の充実ぶりがいまもです。リフレッシュのため一人で訪れることもあれば、僧侶仲間と露天風呂で法話仏様のお話について語り合うことも。入浴後は、館内レストラン「花車」へ直行するのがいつものコース。セットメニューもありますが、おすすめは旬の食材を使った一品料理の数々。母体が旅館のため、板前さんの作る本格的な割烹料理が気軽に味わえるんです。京都ならではの季節の酒肴が揃っていて、ついつい湯あがりの一杯が長引いてしまいます。



5/体の細部を活性化させ美容健康に良いと言われる、富士山溶岩風呂。6/広々として快適な内湯。7/五香湯スタイルで、水風呂、露天と一緒にあるサウナ。8/掘り炬燵席もある飲食フロア。9/板前による京懐石がいただけるランチ限定の昼膳1,500円。

これが美味しい！  
風呂の後の  
楽しみです。



誠の湯

☎075-351-4084 ●京都市下京区壬生川花屋町西入 ☺8時~23時(最終受付22時) ㊟なし



誰よりも門前の地域をよく知る、お西のお坊さんたち。西本願寺境内の案内を担当している3人に、お西さん周辺のおすすめ立ち寄りスポットを教えてくださいました。

今回、教えてくれたお西のお坊さんたち



村田朝雅さん

1969年生まれ。大阪府高槻市出身。無宗教の一般家庭で育つ。所属は浄土真宗本願寺派 常見寺。U.F.O.やU.M.A.(未確認生物)など「不思議なもの」と山歩きが好き。近所にすさまじい寝相の犬がいて、見るたびにびっくりする。わざわざ見に行き、いないとがっかりする。



牧野光博さん

1969年生まれ。岐阜県山県市出身。所属は浄土真宗本願寺派 大性寺。パンが好きで、ホテルに泊まる際は「朝食バイキングのあるところ」を条件に選ぶ。座右の銘はないが「何ごとにも執着しない」ということに執着してしまっている。



鶯地清登さん

1983年生まれ。大阪府吹田市出身。所属は浄土真宗本願寺派 本照寺。元ホテルマン。好きなアーティストはキロロとBEGIN。吉本新喜劇を見て育った生粋の大阪人だが、沖縄にルーツがあると勝手に思っている。座右の銘は「まわり道も寄り道も、あなたにとって意味のある道」。

布教活動(浄土真宗の教義を広める伝道活動)で地方に行くことが多い私にとって、「西利」さんはお土産探しの強い味方。予算を伝えて詰め合わせてもらったり、年末に実家に帰省する際は「千枚漬」をまとめて買いたり、いつも頼りにしています。私は漬物の中で「しば漬」が一番好きなのですが、「西利」さんの「しば漬」は昔ながらの原料と製法で作る正統派で、「ほんのおとも」にぴったり。食べ始めると箸が止まらなくなります。

伝統的なお漬物に加え、野菜本来の味を大切に「京のあつさり漬」シリーズや、すぐから発見された「ラブレ乳酸菌」を活かした「西利乳酸菌ラブレ」シリーズなど、さまざまなお漬物が揃うのも魅力。季節限定商品も充実していて、毎回「今日は何かがあるかな」と楽しみにしています。

## 京つけもの 西利 本店



僕のお土産は、しば漬必須です！

京の伝統漬物から  
画期的な新商品まで  
勢ぞろい



- 1/西本願寺の阿弥陀堂や御影堂をはじめ、京都の名所などが描かれた「M.kobako」シリーズ432円。小箱の中には食べきりサイズの〈乳酸菌ラブレ20g〉が2つ。
- 2/「さくらの花漬」50g 540円は、お湯に入れたら桜茶に。
- 3/大根に桜葉の香りを添えて漬けた「さくら大根 1/4割」540円。桜の香り広がる春の味わい。
- 4/旬の京漬物がずらりと並ぶ冷蔵ケース。



京つけもの 西利 本店  
☎075-361-8181 ●京都市下京区堀川通七条上ル西本願寺前 ☎9時~18時 ㊿なし



牧野光博さん

のおすすめ！

## 焼肉 文屋



焼肉 文屋  
☎075-311-2915  
●京都市下京区朱雀内畑町2-3  
☎平日17時~23時(L.O.22時半)、  
土日16時~23時(L.O.22時半)  
㊿なし

- 5/さまざまな部位の和牛をリーズナブルに味わえる。
- 6/のれんをくぐれば、焼肉以外にチヂミや冷麺など、アラカルトも充実。
- 7/本格四川中華をカジュアルなバル空間で食べられる「古今中華 文式」
- 8/さくさくの衣に包まれた京都ポークをご堪能。「とんかつ揚げ物 一紋」



年齢とともに食の好みも変わってきて、最近ではきれいにサシが入ったハイグレードな肉よりも、赤身のほうがおいしく感じます。その点、肉本来のうまみが強い九州産黒毛和牛にこだわる「文屋」さんは、私の好みにもぴったり。サツと焼いたロース肉をごほんの上でワンパウンドさせ、タレのしみたごほんと呼ぶ……これを至福と呼ぶに何と云いましょうか。自家製のキムチやチヂミに必ず注文する盛岡冷麺などもおいしく、仲間と賑やかに車を囲みたい一軒です。元々中華料理の料理人だったという「文屋」のご主人は、ここ2年の間に「古今中華文式」と「とんかつ揚げ物 一紋」を立て続けにオープン。どちらも西本願寺の近くなので、早々に行ってみたいと思います。



代表銘菓「松風」を初めて食べたのは、龍谷大学の卒業式の日でした。卒業生に記念品として配られた「松風」は、ほんのり甘じょっぱくて、ムチムチのモチモチ。その独特の食感が忘れられず、それ以来「松風」の切れ端を集めた「徳用袋」をリピート買っています。「松風」は小麦粉と砂糖、麦芽飴、白味噌で作る素朴な焼き菓子。何百年も前に考案されたお菓子なのに、現代のスイーツにも全然負けていない。伝統を守り続ける意義や尊さを教えてくれるお店です。西本願寺の法要の際、「亀屋陸奥」さんの御供物をおさがりいただくことがあるのですが、「松風」以外のお饅頭や餅菓子などもおいしくて、いつも楽しみにしています。

## 亀屋陸奥



- 1/地元ではお徳用の袋入りも大人気の松風。
- 2/間口の広い店内は、昔ながらの風情が漂う。
- 3/丸状の松風を切り分けるときに出る切れ端を集めた「松風徳用袋」。



村田朝雅さん

のおすすめ！

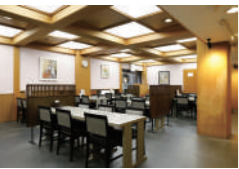
## 食事処 菜の花

湯葉をいろんな食べ方で堪能できる「湯葉御膳」がおすすめ



「菜の花」さんは東山五条にある大谷本願地下のレストラン。法事や参拝帰りはもちろん、観光客からも愛されるお店です。京都らしい湯葉を使ったメニューが人気で、京風のあんかけだしを合わせた湯葉丼や、和風だし仕立ての豆乳湯葉ラーメン、湯葉スパゲティ、湯葉カレーなど「湯葉メニュー」がいろいろあります。一番のおすすめは、平日・数量限定メニューの「湯葉御膳」。

飯がすすむ湯葉山椒煮、重なる食感が楽しめる巻き湯葉煮。さらに、がんもの湯葉揚げ、乾燥の刻み湯葉をまぶしてあげた海老の東寺揚げもついで、まさにゆばづくし。それぞれが丁寧な味付けで、異なる湯葉の味わいを堪能できます。



食事処 菜の花  
☎075-551-4500 ●京都市東山区五条橋東6丁目514  
☎10時~14時 ㊿不定



- 4/大人気！味噌汁、香の物が付いた湯葉丼生湯葉セット。
- 5/乾燥湯葉や生湯葉を詰め合わせてお土産に。
- 6/湯葉前菜3種、湯葉造りなどが付いた湯葉御膳。

松風の素朴な風味が大好き



銘菓「松風」で知られる西本願寺ゆかりの老舗和菓子店

かめやむつ 亀屋陸奥  
☎075-371-1447  
●京都市下京区西中筋通七条上ル菱屋町153  
☎8時半~17時 ㊿水





Culture Column

お西のお坊さん  
浄土真宗本願寺派 大性寺

牧野光博  
Mitsuhiro Makino

懐かしいフレーズの力を借りて  
仏教に親しんでもらいたい

私は10年以上のサラリーマン生活を経て僧侶になりました。35歳を過ぎ、仏教と真剣に向き合ったとき、初めて「仏教っておもしろいな」と感じたんです。布教活動を通じて多くの方々と出会い、たくさんのお会いが私自身を成長させてくれました。

法話というのは、阿弥陀様のすばらしさや、偶えたよるこびをお伝えするものです。私の感じた「仏教のよるこび」を、できれば楽しくお伝えしたい。そこで、私が愛聴する80~90年代の歌謡曲から「仏様の教えに重なるフレーズ」を拝借。「阿弥陀様はどんな方？」と聞かれたら「恋しさとせつなさと、心強さを兼ね備えたお方です」と答えてみたり、仏様が私たちを導いてくださ

る様子を「私という心のカーテンを開いて仏様のやさしさに包まれたなら、目に映るものすべてがメッセージなのです」と表現してみたり……。同世代は分かってくれませんが、Z世代には通じないかな(笑)。

浄土真宗は「味わいを楽しめる」教えです。難しく考えず、やさしい言葉で阿弥陀様の教えを「味わって」もらいたいですね。

MUSIC



Culture Column

お西のお坊さん  
浄土真宗本願寺派 常見寺

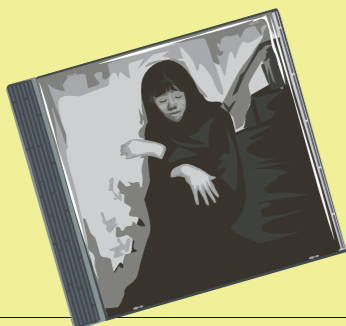
村田朝雅  
Asaka Murata

救いを求める人の存在が、  
自分を救うことに繋がっている

私が僧侶になったのは、40代半ばを過ぎてから。18歳で「なんとなく」龍谷大学の真宗学科へ進学したものの、当時は仏教に興味を持てず、卒業後は塾の講師やITエンジニアとして働いてきました。しかしある出来事をきっかけに、お坊さんの養成学校に入り直したんです。

実は私は幼い頃から「吃音」に悩んでいて、自分の話し方が嫌でたまりませんでした。

40歳前後で遂に絶望感が頂点に達し、「もう死ぬしかない」と思いつめたとき、ふと思ったんです。大学生の頃、まるでピンとこなかった仏教だけど、もしかして「今の私に必要なものじゃなかったのか」って。そこで試しに恩師の法話を聞いてみたところ、意味はまるで分からないのに、ものすごく胸に響いた。「これはもう一度、仏教を学び直さなあかん」と思い、お坊さんの養成所



Culture Column

お西のお坊さん  
浄土真宗本願寺派 本照寺

鷺地清登  
Kiyoto Ochi

大きな挫折を糧に、仏の道へ  
仏様に支えられ歩いていく

この春、義理の父から住職を引き継ぎ、450年続くお寺の18代目になります。私は大学卒業後、長く司法試験に挑戦し続けていました。試験に落ちること6回。勉強期間は9年に及び、当時は好きなお笑いを見ても、心の底から笑うことはできませんでした。

法曹界を諦めたとき、「費やした時間が無駄になった」と落ち込む私に、義父は「人生に無駄なことはいっつもありませんよ」と声を掛けてくれました。その言葉にどれだけ力をもらったか。

お寺にはいろんな思いを抱えた方がいらしゃいます。私にできるのは、ただ耳を傾け、一緒に仏様の前で手を合わせるこ

と。でもそれだけで、笑顔を見せてくれる方もいます。たとえ半歩でも、前に進むお手伝いができているとしたら、お坊さん冥利に尽きますね。

実は最近、妻と一緒にヨガ教室に通い始めました。ポーズがとれず恥ずかしい思いをしていると、「他の人と比べる必要はないですよ。できる範囲でやりましょう！」と言われたんです。それが何だか「誰とも

比べることなく、一人ひとりを大切に思ってください」仏様のお心に通じる気がして、肩の力が抜けました。気負わず、自分のペースで、仏様のお心を伝えていきたいと思っています。

SPORTS



に駆け込みました。

僧侶になった今、あの頃の私以上に苦しんでいる方々と接することがあります。そのたびに「この人たちにかける言葉なんて、ひとつも持ってない」と思い知らされ、無力感に打ちのめされます。せめて寄り添いたいと思っても、どうすればいいかわからない。

そんなときいつも思い浮かぶのが、70年代に活躍したフォーク歌手、浅川マキさんの姿です。彼女が「他者を突き放したように歌うさま」を見ると、まるで彼女がうつむきながら黙って私のそばにいてくれるような、とてつもない包容力を感じることがあるんです。「可哀想に。つらかったでしょう」と氣遣われるより、よほど心に「フィ

ット」して、心地いい。

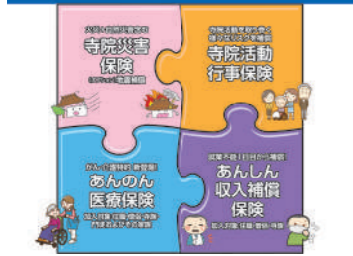
浅川マキさんの風貌って、ちょっと近寄りたがたい感じがしませんか？ 私は昔から「見ると冷や汗をかくようなもの」に惹かれるんです。例えば、演奏しながら奇妙な唸り声をあげるバド・パウエル、「ツキ、ヒ、ホシ、ホイホイホイ」と奇妙な声で鳴く幻の鳥、三光鳥——どことなく狂気じみたものに「人間の本質」を感じるんです。

寄り添い方の正解なんて分からない。でももしかして、それを知るために活動しているのかもしれない。いつか私にとっての浅川マキさんのように、誰かの心にフィットしたい。それが、自分自身を救うことにもなるのだと思います。



MUSIC  
PLUS MORE

寺院を取り巻く様々なリスクを補償します



2004年9月に浄土真宗本願寺派提携保険代理店として宗派に承認され、今年で20年を迎える株式会社プラニ。国宝である御影堂、阿彌陀堂、唐門、飛雲閣等の建物の火災保険をはじめ、全国各地の寺院には団体保険制度の割引が適用される宗派専用商品「寺院災害保険」や寺院の行事活動を支える「寺院活動行事保険」、また全国の門徒の皆様向けの医療保険など、きめ細やかに案内している。災害時に備える保険はもちろん、被災のリスクを軽減するための防災減災対策を支援するほか、事業継続計画(BCP)の策定にも取り組む。

株式会社プラニ

☎0120-370-243 ●京都市下京区  
五条通西洞院西入平屋町420RMビル3F ☎9時~17時 ㊤土日祝



寺院を取り巻くリスクに対応。確かな「補償」と「安心」を届ける



ちゅうけい  
中 啓とは、末廣とも呼ばれている有職扇の一つ。1770年代から八代続く遠藤新兵衛商店は、京扇子や中啓を作り続ける伝統工芸の老舗だ。明治時代以前は、京都・烏丸一条にて御所御用達の扇子を手がけ、明治の遷都を機に現在の地・西本願寺門前に移り、西本願寺をはじめ各寺院の僧侶らが用いる中啓や夏扇などを製造・販売してきた。手造りにこだわり、職人がすべての工程を担う。一つひとつ素材の特性を活かし丁寧に作られる扇子は見事。西本願寺の重要な法要の際にも特別な逸品を納めている。

遠藤新兵衛商店

☎075-351-1367 ●京都市下京区  
油小路六条下ル西若松町272 ☎9時~17時 ㊤日祝

法要を担う僧侶にとってなくてはならない「中啓」の老舗



五条駅から徒歩7分にある、花新。西本願寺の仏前にお供えする仏華すべてを手がける。長さ2.5メートル、重さ50kg 以上もある仏華は、仏様の慈悲の心を表すと言われ、花材それぞれの配置を示す「役枝」に基づく立花形式で生けられる。仏像や御堂を美しく厳かに飾る「仏華」のプロフェッショナルだ。代表取締役の水本高史さんは、生け方の指導にも力を入れ、西本願寺ホームページで紹介されている『花材辞典』の監修者でもある。また、花新は東山区にある親鸞聖人のご廟所(墓所)「大谷本廟」にも、お供え用の花を納める。

有限会社花新

☎075-351-8144 ●京都市下京区  
新町通松原下ル富永町107 ☎8時~17時 ㊤日祝

創業七十年。西本願寺の「仏華」全てを担う、花新



ENDO-SHINBEY



寺院を取り巻く様々なリスクを補償します

浄土真宗本願寺派 専用保険のご案内  
総合パンフレット

浄土真宗本願寺派提携代理店 株式会社 プラニ  
[付録品別紙あり] 京都市下京区五条通西洞院西入平屋町420RMビル3F ☎0120-370-243  
こちらは、概要を簡潔にしたものです。詳しい内容についてはお問い合わせまたは各店舗のパンフレットをご覧ください。



お西さんを支える人びと



西本願寺のホームページでは、親鸞聖人のご誕生から現代に至るまでの西本願寺の歩みを紹介しています。



KYOWA  
KONPO  
UNYU



技術を磨き、心を受け継ぐ。

お西さんのいとなみを、いつも支える皆様をご紹介。



1980年に伏見区の酒蔵跡に創業した物流会社、京和梱包運輸。現在は宇治市で、倉庫保管・荷物運搬・梱包作業・その他軽作業など、物流サービス全般を請負っている。創業以来、全てのモノに込められたお客さまの「想い」を大切にお届けする為、小規模経営ならではのきめ細やかな対応力、日々の業務に取り掛かってきた。今までもそしてこれからも、変えてゆくものと変わらないものを常に見極めながら、お客さまのそばにいつでも寄り添える物流会社を目指している。

株式会社京和梱包運輸

☎0774-28-6688 ●宇治市横島町  
落合114-1 ☎9時~18時 ㊤土日祝



お客さまの「想い」を大切にお届けする物流会社



いつでもどこでも、仏さまのお話が読める。それが紙の本のよさだ。「図書印刷同朋舎」は、創業者の足利浄園が1918年に創業した出版印刷会社。浄土真宗開教のために赴任したカリフォルニアで、キリスト教の布教に文書が活用されていることを知り、感銘を受けたことがきっかけだ。以来、文字文化の継承と発展をテーマに、文字や印刷にこだわった刊行物を制作している。編集、製作の経験年数を積んだ社員が多数在籍し、万全の体制で印刷・出版に対応。西本願寺の教本だけでなく、多くの大学の研究論文や研究紀要など、専門書も手掛ける。

株式会社図書印刷同朋舎

☎075-205-5506 ●京都市中京区  
西ノ京馬代町6-16 ☎8時半~17時半 ㊤土日祝

文字印刷で親鸞聖人の言葉を伝え、平和を願う



1859年創業の「花豊造園」は、西本願寺や京都迎賓館、宮内庁所管庭園などの文化財庭園から公共緑化、旅館・ホテルや個人宅まで多岐にわたる庭園造りに携わる。また、代々茶道に親しみ、露地(茶庭)の作庭も担うほか、海外における日本庭園の復元、修理や作庭も行い、受け継いできた日本の庭園文化を国内外に広く発信している。「見た目がきれいなだけでなく、使う人のことを考える」が同社のモットーで、日常のお手入れなどの維持管理にも気軽に相談に応じてくれる。

花豊造園株式会社

☎075-341-2246 ●京都市下京区  
大宮通五条下ル ☎8時~17時半 ㊤土日祝

茶・華道の心得で庭づくり。海外での作庭経験も豊富



HANATOYO

DOHOSHA



西本願寺では、2023年12月、800年の歴史の中で初めて、ブランドマークとブランドメッセージ(タグライン)を策定しました。ブランド戦略やデザインを担当した原田朋さんとサノワタルさんに聞きました。

— 新しいブランドを手がけたきっかけや背景を教えてください。

**原田** きっかけは2022年に安永雄玄さんが、西本願寺の執行長に就任され、「ブランディングやデザインができる人を探している」と知人を介して知り、お会いすることになったんです。実は、伯母が西本願寺の職員だったので、子どものころ、よく境内で遊んでたんです。これはもうご縁としか思えませんでした。

**サノ** 私は原田さんからご連絡をいただき、2023年7月からプロジェクトに参加。現在は統括デザイナーとしてデザインの監修をさせてもらっています。京都の老舗のお店や浄土真宗本願寺派のデザインにも携わってきましたが、今回の西本願寺のプロジェクトは、コミュニケーションを軸にした仏教伝道。この点で、これまでの私のデザインワークと共

現代社会の課題に寄り添う  
お西さんの  
新ブランドマークと  
タグライン

コミュニケーションを軸にした仏教伝道。デザインとの親和性がある。

西本願寺  
統括デザイナー

サノワタル  
WATARU SANO

東京・大阪・京都の制作プロダクションを経て、2013年に大学時代を過ごした京都にてカフェ機能を追加したデザインスタジオを設立。2017年にグラフィックデザインを軸に、ブランディングデザイン・内装デザイン・ウェブデザイン・パッケージデザインなどの様々な領域のデザインや企画を手掛ける「株式会社サノワタルデザイン事務所」を設立、代表取締役。https://sanowataru.com



門の横に設置した看板には、サブメッセージ「誰もが、ただ、いい場所」を掲げた。

定義して、打ち手を考えていきます。た。

— 新しいマークは西本願寺の阿弥陀堂と御影堂をイメージされています。モダンでスタイリッシュですね。

**サノ** 西本願寺の中心である阿弥陀堂と御影堂。この2つのお堂をイメージした形をもとに、境内の大銀杏の葉の色と形を重ね合せ、現代の生活の中に溶け込むデザインを意識しました。文字はゴシック体をベースにしつつ、昔ながらの毛筆体の要素もプラスしました。

**原田** 西本願寺は浄土真宗本願寺派の本山。全国の「浄土真宗本願寺派の未来をつくる」という意識で挑んでいます。単なる「にぎわい」だけではなく、浄土真宗の本質に触れる仕事をしなければ、というところが何より難しかったです。

— マークとともに表すメッセージ(タグライン)は「人はひとり。だからこそ、ご縁を見つめたい。」また、サブとして「誰もが、ただ、いい場所。」これらはどのように生まれたのでしょうか。

**原田** メインのタグラインは、仏教の教え「独生独死独去独来」からきています。人は本来孤独なものです。だからこそ、人のご縁に感謝し、ご

人付き合いが希薄になっていることがずっと気がかりでした。それらの社会背景を踏まえ、今こそ「お寺の出番だ」と思い、このタグライン「人はひとり。だからこそ、ご縁を見つめたい」が生まれたのです。

浄土真宗の「みんなが救われる」という教えは、現代の言葉で言うところの「現代の孤独」という課題に寄り添い、解決することは、今のお寺にとって大きなテーマだと考えました。

— お寺の普遍的な役割を、現代社会での役割とタイムリーにリンクさせ発信した。これはクリエイターが入ったからこそできたことですね。

**原田** そうですね。もともとお寺は800年以上、その時代の課題に向き合ってきたのに、現代社会では、その役割がうまく伝わっていない。それをちゃんと伝えるように変換するのが私やサノさんの仕事だと思います。

**サノ** まさにそうですね。今回、原

浄土真宗の教えは、  
多様性の包摂  
現代で言うインクルージョン。  
「現代の孤独」に寄り添い、解決するのが、  
今のお寺の大きなテーマ。

西本願寺  
クリエイティブ・ディレクター

原田 朋

TOMOKI HARADA

博報堂、スマートニュースを経て、2023年に独立。グローバル企業からNPOまであらゆるブランディング、コピーライティングを手掛けてきた。日経広告賞グランプリ、カンヌ国際広告祭PRライオン等、国内外で受賞多数。京都府出身。伯母が西本願寺出版部に勤めていたことから、幼少期は西本願寺のお堂や境内で遊んで過ごした。



西本願寺



西本願寺



西本願寺



西本願寺

幅広い人に「西本願寺といえば阿弥陀堂と御影堂を思い出してほしい」という願いを込めたブランドマーク。境内のイチョウをイメージした黄色をメインに、新緑や梵鐘の深緑色、伝統の墨色を配した。

**サノ** みんなが、西本願寺やお西さんと聞いて、このビジュアルが浮かんでくれたら嬉しいですね。  
**原田** 新しいタグラインとビジュアルで、親鸞聖人の教えや優しさが、多くの人に伝わってほしいです。そして多様な人が、楽しく西本願寺に集ってくださることを願います。



記者会見で新しいブランドマークを発表する安永雄玄執行長。西本願寺の新しい役割を広く内外に伝え続けている。



京都の選りすぐりが揃う  
シヨップ&レストラン

### ホテル エミオン 京都

JR梅小路京都西駅の連絡通路直結のホテル エミオン 京都は、宿泊はもちろん全館で京都を満喫できる。飲食フロアは、特撰和焼肉としゃぶしゃぶの「一寸法師」、日本料理の「京旬菜 有笑(ゆうしょう)」、鴨つけ麵専門店「本家山久(やまひさ)」、鰻の「千里うなぎ」、寿司「本家さんきゅう」、カフェ「笹屋伊織別邸」など名店揃い。また、茶の湯やいけばな、陶芸など伝統文化・産業を体験できるエリアも。無料見学フロアがある京都市中央卸売市場に隣接し、水族館、鉄道博物館、西本願寺も徒歩圏内。ぜひ訪れたいスポットだ。

☎075-323-2727  
📍京都市下京区朱雀堂ノ口町20-4



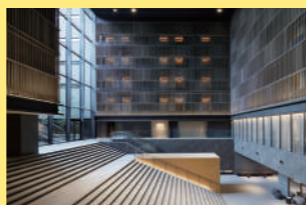
木漏れ日を眺めながらいただく  
旬の贅を尽くしたお弁当



### ザ・サウザンド 京都

京都駅から徒歩2分に位置するザ・サウザンド京都。2階にある日本料理「KIZAHASHI(きざはし)」は、お手頃なお弁当から豪華な懐石コースまで、日本料理をスタイリッシュに楽しめるレストランだ。お昼の人気メニューは、月替わり弁当「SEN千」(5,594円、税サ込)。出汁は常にひきたてで、料理長が選び抜いた旬の食材を使い、四季折々のお料理を美しい塗の器で堪能できる。料理人との会話や、炭火の香りを楽しめるカウンター席をはじめ、大小の個室も充実。庭園に囲まれた深山幽谷を思わせる眺めの空間は、大切な日の食事にもぴったりだ。

☎075-351-0700  
📍京都市下京区東塩小路町570



### 島原ゆかりの「太夫小鍋」つき 季節の京会席 花車膳

☎075-351-4084  
📍京都市下京区西新屋敷上之町128



### アーバンホテル 京都 五条プレミアム

西本願寺の北側、徒歩圏内にあるアーバンホテル京都五条プレミアム。眺めのいいガラス張りのレストラン「Café Restaurant Lavender」は、ランチビュッフェが楽しめることで人気がある。ずらりと並ぶ15種類以上の料理は、どれも旬の食材がたっぷり。4~5種の日替わりパン、新鮮なサラダバーもおすすめだ。フレンチや中華、日本料理などそれぞれのシェフが考案する春だけのメニューは、3月からスタート。ビュッフェは15名以上の予約で夜も可能。飲み放題もつけられる。「和食を多め」などリクエストもできるのが嬉しいところ。本誌持参で割引券をプレゼント!

☎075-406-1785  
📍京都市下京区五条通油小路西入北側小泉町87



開放感あふれるレストランで  
春を感じるランチビュッフェ

春・夏の京都滞在に!  
お西さんのおすすめ!  
ホテルグルメ  
Onishisan's  
Recommended  
Hotels Gourmets

お西さんイチオシの、ホテルや宿泊施設の飲食店を紹介。宿泊せずに利用できるレストランも多く、春・夏にしか味わえない、特別な料理も楽しめる。これからの行楽シーズン、お西さん訪問の際に、ぜひご利用ください。



### 湯の宿 松栄

梅小路京都西駅から、北東に徒歩9分。花街として400年近い歴史をもつ島原にある、湯の宿 松栄。リニューアルされた京都市内最大級の浴場施設があり、本格的な京懐石も味わえる旅館だ。特筆したいのが「季節の京会席 花車膳」(7,000円、税サ込)。お造り、天ぷら、蓋物のほか、上質な和牛を特製のしゃぶしゃぶのタレでいただく「太夫小鍋」がつき、料理長自慢の京の味わいを心ゆくまで堪能できる。全室畳敷きの客室は6名まで宿泊できるほか、最大40名まで入る大宴会場も完備。かつて新撰組も通ったという花街にある旅館で、ゆっくりと湯に浸かり食を楽しむ旅を!

「祇園辻利」の抹茶を使った  
季節のアフタヌーンティー



### 京都 東急ホテル

西本願寺に隣接する京都東急ホテル。フォーマルな雰囲気「オールデイダイニング風花」では、老舗「祇園辻利」の宇治抹茶をふんだんに使った、アフタヌーンティー(4,500円、税サ込)が大人気だ。パバロアやガトーショコラ、マカロンなど、辻利ならではの抹茶を使ったスイーツが充実。また、ブリオッシュやスモークサーモンサンドなどのセイボリー(甘くない軽食)も揃う。飲み物はお抹茶のほか、コーヒー、紅茶が選べる。4月は、桜、柚子、イチゴ、ローズといった春を彩る素材が登場。かつて流れていた堀川をイメージした中庭を眺めながら、至福のひとつときを。要予約(2日前迄)。



☎075-341-2411  
📍京都市下京区堀川通  
五条下ル柿本町580



参拝前後に立ち寄りたい!

# お西さんの ショップ&グルメ

Presented by 本願寺御用達商組合 開明社

お西さんの中にある、  
売店と喫茶をご紹介します。  
限定グッズは要チェック!  
散策後は、喫茶でひと休み。



## さが 下り藤の御紋入りグッズをお土産に

阿弥陀堂の北側の建物「伝道本部」1階にある売店。ここでしか買えないオリジナルグッズ「蓮如さんせんべい」「小豆粥」「飛雲閣羊羹」をはじめ、お菓子や法具などが並びます。



### ほうりん 法輪店

西本願寺の境内、阿弥陀堂の北側の建物「伝道本部」1階  
☎075-341-4397



中でも注目は、浄土真宗本願寺派の御紋「下り藤」が入ったアイテム。念珠入れや手鏡、小物入れなど、多種多様なラインナップがあります。開法会館店では、御紋入りの日本酒の取り扱いも。参拝記念に、ぴったりです。

山田錦十割仕込 純米大吟醸。瓶にも下り藤の御紋が。贈答用におすすめ。  
※開法会館店でのみ販売

## 西本願寺・大谷本廟の売店

### もんぼう 開法会館店



西本願寺の北側にある宿泊施設「開法会館」の1階  
☎075-344-5611

### だいたろ 大谷ロビー店



東山区にある親鸞聖人のご廟所(墓所)「大谷本廟」の総合受付前  
☎075-541-0405

### むりょうじゅうどう 無量寿堂店



大谷本廟内にある室内の納骨所「第一無量寿堂」6階受付前  
☎075-541-0404



Happy  
Cafe Time!

## お西さんの中にある レトロな喫茶店

売店法輪店の隣にある、境内唯一の喫茶店「Café de 紫雲」。明太子パスタ、ピラフ、焼きそばなど軽食も種類豊富。しかもリーズナブルとあって、リピーターから愛されています。おすすめは、クリームソーダ。昔懐かしい味に心癒されます。

☎075-341-4397

### しうん Café de 紫雲



創業は宝永2年、西本願寺門前にある井筒法衣店。伝統文化の美を継承しつつ、現代風のデザインの品も揃うことで人気がある。この時期のお土産に最適なのが、淡い色彩が春らしい京都の伝統手摺り型染めで描かれた小箱。中の金平糖と、好きな絵柄の箱を組み合わされる。また、幼女子の合掌姿がなんと可愛い、張り子人形。手描き着色が上品で、思わず手に取ってしまう逸品だ。

上：型染め小箱 金平糖セト。型染め小箱は、右から「蓮」、「鳳凰」、「灯笼」。金平糖はピンクとブルーの2種。下：張り子人形。右から「合掌童子」、「松若丸」(親鸞聖人の幼名)、「合掌人形(女の子)」、「合掌人形(男の子)」の4種。

### 井筒法衣店

☎0120-075-720 ●京都市下京区堀川通  
新花屋町角 ☎9時~17時半 ㊤日・祝(土は不定休) ※営業日はホームページを参照



念珠の修理も常時行う。他店の念珠も修理可能なので、自宅で眠る思い出の念珠を作り替えてみては。房は100種以上、玉は形や素材違いで無数のバリエーションの中から選べる。

1888年創業、西本願寺総門前にある念珠専門店「あすか六字堂」。「六字堂」の名は浄土真宗の「南無阿弥陀仏」の六字に由来する。店内には、手頃なものから菩提樹や天然石、珊瑚、琥珀など珍しい素材を使ったものまで、多種多様な念珠が揃う。材質や色目など好みに合わせたオーダーメイドも可能で、要望をもとに一つひとつ職人が仕上げてくれる。自宅で眠る思い出の念珠の修理もご相談を。

### あすか六字堂

☎075-343-0338 ●京都市下京区堀川通西本願寺正門前  
☎10時~17時 ㊤不定



淡い色彩が愛らしい  
金平糖と張り子の合掌人形

その土産の1



井筒法衣店



Onishisan Zatto Hankei 500m  
CHECK IT OUT!

お西さんの門前には、仏教用品を扱う名店がずらりと並びます。その中から、お土産におすすめの逸品をセレクトしました。伝統的な品から現代風のものまで。春の散策でお気に入りを見つけてみましょう。

その土産の2

全宗派対応の  
上質な京念珠が揃う老舗

あすか六字堂



創業430年の奥深い香りを日常に

## 薫玉堂

枕草子や源氏物語でも必ず登場する「香り」。創業430年の「薫玉堂」は、日本最古の御香調進所としての伝統を守り、現代の暮らしに溶け込む香りを提案。商品バリエーションも豊富で、財布や鞆に忍ばせる「香袋」は普段使いにも最適だ。いろいろな線香を試せる「試香」で自分の好みを見つけるのも楽しい。見た目も可愛い「文香」シリーズは、手紙に添えてぜひ贈り物に。



上から：「香袋」5種の香り。生地は手織り麻、房は絹。ポーチや鞆に。／「試香」紅梅や桜、レンゲ、音羽の滝など京の名所をイメージした6種類×2通りの線香詰め合わせ。香立て付き。／「文香」手紙に香りを添えるのは日本ならではの文化。桜や朝顔などの香りがある。

その土産の3

### 香老舗 薫玉堂

☎075-371-0162 ●京都市下京区堀川通西本願寺前 ☎9時~17時半 ㊤第一・第三日曜、年末年始





通常非公開の世界文化遺産で  
オンリーワンのウェディング

西本願寺では、桃山時代の絢爛豪華な書院や飛雲閣など、ともに国宝の通常非公開エリアで記念撮影ができるほか、仏前結婚式を挙げられる。世界文化遺産や国宝を舞台にした挙式をプロデュースする、和婚専門店の「Grace Shiga」が細やかにサポート。雅楽が響く厳肅な雰囲気、思い出に残る1日を！

## Grace Shiga



境内では、前・後撮りも人気。スナップ撮影はもちろん、親族との集合写真も撮影できる。坪庭や日本庭園が望める提携フレンチレストラン「京都 喜Shin」とのコラボレーションプランも。

### Grace Shiga

☎090-6907-6603 📍滋賀県米原市願戸1361-16 🕒10時～18時 📶火水

## 澤吉

西本願寺境内の修繕にも携わる「澤吉」は、日本全国の地域風土に合わせた石材や仕様も熟知する、石のプロフェッショナル。将来的な考えや、石の好み、建立予定地などを丁寧にヒアリングして着工、それぞれの想いに寄り添ってくれる。修繕、メンテナンスまで手厚いことも定評がある。



お墓について丁寧に話し、  
将来を見据えたサポートを

### 京石匠 澤吉

☎0120-605-148 📍京都市東山区五条通東大路西入遊行前551番地 🕒8時～17時(電話受付) 📶無休



1890年の創業以来、時代のニーズに答えてきた「澤吉」。核家族化が進み、お墓を建てない選択も増えてきている。納骨堂などあらゆる相談に応じてくれるので、まずは問い合わせを。

onishisan  
zatto hankei500m  
presents

# Your Precious Ceremony

あなたの大切なセレモニー

最愛のパートナーと家族になる、結婚。

大切な人を見送る、お葬式。

先祖を想う、お墓参り——。

家族や親しい人との大切なシーンを素敵な思い出に。

一人ひとりの想いに寄り添い、サポートしてくれる

プロフェッショナルな企業を紹介します。

葬儀のスペシャリストが  
真心込めて行うセレモニー



## 公益社

創業86周年を迎える、公益社。御正忌報恩講法要、春季彼岸法要、降誕会など西本願寺の重要な法要の設備に携わる。最近では従来の葬儀に加えて、「家族葬」も増えた。葬祭ディレクターの資格を有する経験豊富なスタッフが遺族の心に寄り添い、厳かに葬儀を執り行う。



### 株式会社 公益社

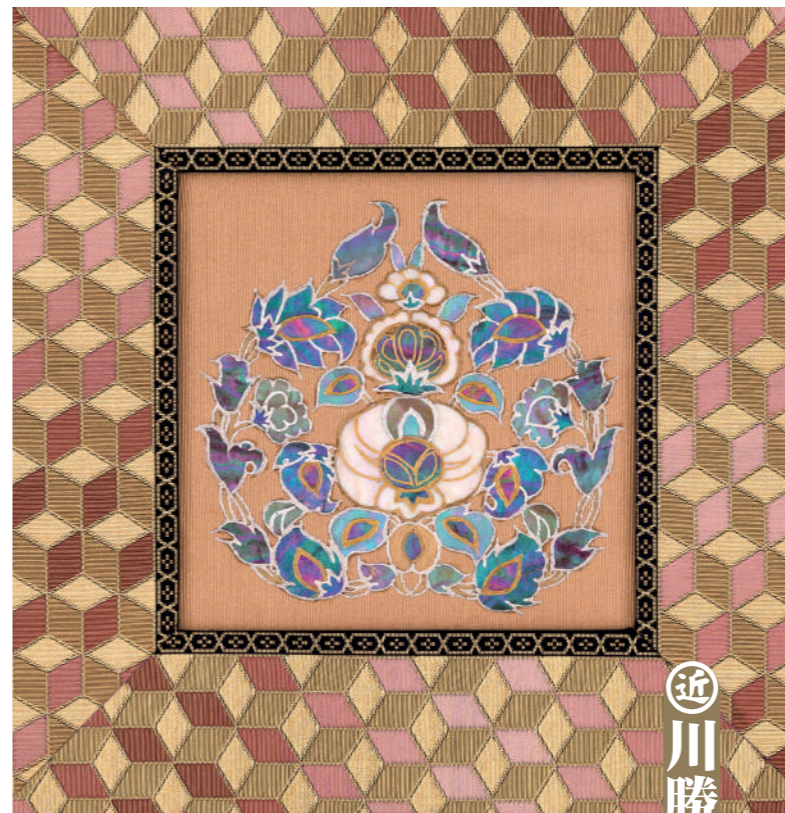
☎0120-004-200 📍京都市中京区烏丸通六角上ル鏡頭屋町608番地 🕒24時間対応(電話受付) 📶無休

京都・滋賀に「プライトホール」「貸切型専用ホール」など14のお葬式専用ホールを構える。永年の実績で信頼を得た葬儀のスペシャリスト集団が、厳肅に執り行う。あたたかく故人を尊び偲びたい。



御本山御用達

鍵長法衣仏具店 TEL 075 371 0854



## 近川勝法衣店

明治8年に創業。

現在は、五代目・川勝雅文が引き継ぎ、

寺院の荘厳、袈裟、衣など繊維関係の製造販売をしています。

www.kawakatsu-hoiten.com

参加無料  
どなたでもご参拝ください！

# Shinran's Day

毎月16日は、親鸞聖人の月命日。

本願寺では15日・16日に法要を行っています。

この日をご縁に、門信徒の枠をこえて多くの方にご参拝いただきたいの思いから、

毎月16日を「Shinran's Day」とさだめ、

各種イベントを開催しています。

※1月16日は除きます。



くわしくはこちらから！



satsumaya  
kyoto

株式会社 さつま屋法衣店  
https://satsumaya.kyoto

2日間に渡って開催します!

4.27 [土]・4.28 [日] 13:30~15:00 (両日とも)

アートを楽しむ方、見方・集め方・買い方・売り方

定員 先着 40名 参加費 2,000円以上

4.27 [土] アートで生活を豊かにする方法

「アート」と言っても、捉え方は各個人で様々だと思います。講師は過去に世界的な美術館や財団の経営や、オークション会社、大学での講義、無名のアーティストのキャリア支援等、様々な「アート」にまつわる経験をしてきました。その経験を通して、一般の方々、どのように「アート」を通して人生を豊かにするか、本願寺が提唱する「Well-Being ウェルビーイング」の観点も交えて、ご説明を致します。



4.27 [土]のご予約はこちら

4.28 [日] オークションを実践で学ぶ

本レクチャーの翌日には、「アートの買い方・売り方」の事例としてオークションの実践も開催します。作品は全て1万円スタートで、講師の前職である世界的オークション会社サザビーズ風のオークションの醍醐味を気楽にお楽しみ頂けますと幸いです。



4.28 [日]のご予約はこちら

講座内容 13:30~14:00 鑑賞時間 14:00~15:00 オークション

講師 柴山 哲志 (Shibayama Tetsushi) 本願寺参与 有限会社膳所焼窯元陽炎園 代表取締役 株式会社AGホールディングス代表取締役 遠州流茶道指南 当機庵 柴山 宗哲 公益財団法人膳所焼美術館 理事 一橋大学経済学部卒業後、三菱商事に勤務、同社退社と同時にハーバード・ビジネス・スクールへ留学。ハーバードでMBA(経営学修士)取得後、米国ニューヨーク・ロックフェラー家のファミリー・オフィスであるRockefeller & Co., Inc.に入社(ロックフェラー家は、MoMA、メトロポリタン美術館等の創業者)。その後、世界的なオークション会社サザビーズの日本代表を経てAGホールディングスを設立し現在に至る。



写真はイメージです

[受付締切日] 各講座の開催当日の3日前まで ※参加費は文化財保護の寄付金となります。

詳しくはこちらから 詳細については順次、本願寺公式HP、SNS等にてご案内いたします。



お西さん(西本願寺)公式HP



お西さん(西本願寺)公式X

お問い合わせ先 TERAKOYA HONGWANJJI 事務局 京都市下京区堀川通花屋町下ル ☎075-371-5181(代)

NEWS @ Onishisan

お西さんの新しいブランドマーク、タグラインが策定!

ブランドマーク



西本願寺 NISHI HONGWANJJI

西本願寺の中心である阿弥陀堂と御影堂という二つのお堂をイメージした形をもとに、境内の大イチョウの葉の色と形を重ね合せ、現代の生活の中に溶け込むモダンなマークとなっています。門信徒の方をはじめ、観光で訪れる方や、仏教に興味を持たれる方、幅広い方々に、西本願寺といえば阿弥陀堂と御影堂を思い出ししてほしいという願いを込めたものです。

タグライン

人はひとり。だからこそ、ご縁を見つめたい。 誰もが、ただ、いい場所。

今後、西本願寺の社会的な役割を広く内外に伝えるために、二つのタグラインを伝える内容やシーンによって使い分けていきます。 ※ブランドのメッセージを端的に表現したもので、ブランドロゴやマークに添えられる一行

昨年12月、お西さんのブランドマーク、タグラインを新たに策定。西本願寺の紋として使用されている「下り藤」とは別に、今後は公式ブランドマークとして、あらゆる場面で使用されていく。制作を手がけたクリエイティブ・ディレクターの原田朋さん、デザイナーのサノワタルさんによる対談記事は、本誌14ページから。

EVENT @ Onishisan 1

特別公開 本願寺伝道院で学ぶ

2024年4月講座

TERAKOYA HONGWANJJI

通常非公開の重要文化財「本願寺伝道院」にて、西本願寺の歴史・建物・文化に触れていただける特別な講座を開催します。

この講座をきっかけに、様々な学びのご縁を結んでいただければ幸いです。お気軽にご参加ください。



本願寺伝道院とは 1912(明治45)年に東京帝国大学教授 伊東忠太によって設計されたもの。イスラム・イギリス・日本などの建築様式を取り入れた建造物で、2014(平成26)年に国の重要文化財に指定され、現在は僧侶の伝道布教の学びの場として使用されている。

4.13 [土] 13:30~15:00 伊東忠太と伝道院

定員 先着 40名 参加費 2,000円以上

伝道院を設計した伊東忠太は、いわば建築の巨人です。日本建築の研究の創始者であり、世界一周の遊学を行って、中国やイスラムの建築を国内に紹介しました。建築論の世界を切り開き、次世代のデザインを後押しした功績も重要です。この大きな広がりを持つ人物とその時代を、伊東忠太研究の第一人者が、伝道院から描き出します。 ※講師と共に伝道院内(一部除く)をご覧いただけます。 ※伝道院内は階段となります。

講師 倉方 俊輔 (Kurahata Shunso)

1971年東京都生まれ 建築史家/大阪公立大学教授 伊東忠太の研究で博士号を取得後、著書に「京都近現代建築ものがたり」「神戸・大阪・京都レトロ建築さんぽ」ほか多数。建築公開イベント「イケフェス大阪」「京都モダン建築祭」「東京建築祭」に立ち上げから関わるなど、建築の価値を社会に広く伝える活動を行っている。日本建築学会賞(業績)、日本建築学会教育賞ほか受賞。



ご予約はこちら

4.19 [金] 13:30~15:00 心の応急手当(PFAとD-PFA) ~その①:災害後の心のケアとふだんの心のケア~

定員 先着 40名 参加費 2,000円以上

心も傷つきます。疲れることもあります。そして、怒りや悲しみの飛沫を浴びて汚れてしまうこともあります。この講座では災害時などの心のケア(PFA)と日常生活でのちょっとした傷みや汚れのお手入れ(D-PFA)の仕方をご紹介します。傷や汚れがこじれることを未然に予防していただくと期待しています。

講師 田中 純 (Tanaka Jun)

心理教育カウンセラー 日能研健康創生研究所/赤坂溜池クリニック(一社)コミュニティ・カウンセラー・ネットワーク代表理事/元国際ストレスマネジメント協会ジャパン理事長。メンタルヘルス、ストレスマネジメント関連の講演・研修は、中央区教育委員会、会計検査院、宮城県社会福祉協議会、英国大使館、豪州大使館ほか。著書「ストレスに負けない家族をつくる」(みくに出版)、「小児がんピアサポーターガイドブック(共著)」(創英社/三省堂)。昨年から神戸新聞、京都新聞などで「心のお手入れ ストレスマネジメント」を連載中。



ご予約はこちら

4.24 [水] 13:30~15:00 高齢者が元気な地域『ブルーゾーン』のヒミツ ~社会的共通資本から考えるそのヒントとは?

定員 先着 30名 参加費 2,000円以上

イタリアのサルディーニヤ島や日本の沖縄など、高齢の方が元気な地域『ブルーゾーン』での暮らしは、いったい何が違うのでしょうか?今回は、京都大学 人と社会の未来研究院が、『社会的共通資本』という概念を交えて、そのヒミツに迫ります。予備知識はなくてもOK!一緒に健康長寿な暮らし方を考えてみませんか? ※講義後はワークショップ形式となります。

講師 占部 まり (Urabuchi Mari)

内科医 宇沢国際学館代表取締役/日本メント・モリ協会代表理事 地域医療に従事するかわら、人々の幸福のための経済学を突き詰めた宇沢弘文の理論、社会的共通資本などをより多くの人に伝えたいと活動している。



ご予約はこちら

お西さんを拠点にざっと500m。  
親しみやすくランラン♪楽しい  
お店や人を紹介するフリーマガジン。

# COMMENTS

後記

# お西さん ざっと ハンケイ 500m

ISSUE.2 2024 Spring

## お西さんタイク!

昨年に策定された、お西さんのタグライン、「人はひとり。だからこそ、ご縁を〇〇〇〇〇。」〇〇〇〇〇に当てはまる言葉は?

※この冊子の中を読み込めばわかります!

答えは次号で!

前回の答:阿弥陀堂

この一冊のおかげで、お西さんのハンケイ500mがもっと好きになりました。西本願寺でお会いしましょう!

鷲地清登(お西のお坊さん)

ぼーっとできる、ぼーっとしていい場所、西本願寺はそういう場でもあると思っています。

村田朝雅(お西のお坊さん)

きれいなお庭や、すごい建物もいですが、お寺に行ったら是非とも「仏教」をかんじてください。仏さまの光を観じて「観光」を。

牧野光博(お西のお坊さん)

今号はお西さんの南西、梅小路エリアにフィーチャーしました。知らなかった興味深いスポットがいっぱい! 春から夏にかけての散策に、ぜひこの冊子をお持ちください!

株式会社ユニオン・エー(制作)

## Recommended Information

お西さんざっとハンケイ500m

ISSUE.2 2024 Spring  
2024年4月10日発行

企画・発行  
龍谷山 本願寺(西本願寺)  
京都市下京区堀川通花屋町下ル本願寺門前町  
TEL 075 371 5181

企画・制作  
株式会社ユニオン・エー  
京都市左京区北白川西平井町22-2  
TEL 075 724 0410

編集  
円城新子  
山田梨世  
久野泰輝  
中山みゆき  
福島明彦

ライティング  
鈴木敦子  
新海美保  
栗田京子

写真  
龍谷山 本願寺(西本願寺)  
辻 正美

地図制作 (p.2-3)・イラスト (p.10-11)  
新治 晃

デザイン・DTP  
森 華

掲載データは2024年4月現在のものです。  
本誌の無断転用、複製、複写を禁じます。  
Copyright©2024 Nishi Hongwanji All rights reserved.

## お西さんの公式noteが充実しています!

昨年10月に開設された、お西さんの公式note。「西本願寺で働く人たち」「暮らしに寄り添う仏教の言葉」など、さまざまな切り口から、お西さんにまつわる情報を発信しています! 下記QRコードよりご覧いただけます!

西本願寺公式note



## お西さんのメンバーがKBSラジオに出演!

冊子を手がけたメンバーが、KBSラジオ「サウンド版ハンケイ500m」に出演します。冊子の制作秘話や、掲載しきれなかった周辺地域の魅力について語ります。オンエアは4月20日(土)。乞うご期待!

KBSラジオ番組「サウンド版ハンケイ500m」

人気フリーマガジン「ハンケイ500m」「おっちゃんとおぼちゃん」のこぼれ話とサウンドロゴが人気のラジオ番組。KBS 京都ラジオ(FM94.9MHz/AM1143kHz)はもちろん、Podcast、Radikoなどでいつでもどこでも聴取可能。放送は、毎週土曜日午後5時~6時。「ハンケイ500m」編集長の円城新子と、サウンドロゴクリエイターの原田博行がパーソナリティを務める。



500m」編集長の円城新子と、サウンドロゴクリエイターの原田博行がパーソナリティを務める。

地域情報誌『ハンケイ500m』

自分たちの足で見つけたオリジナルな情報。本物を知る「京都人」のためのフリーマガジン。毎号特集ページでは、1つのバス停を拠点に半径500mを歩いてまわり、編集部が見つけた多様な価値観の人たちを紹介します。京都のユニークな情報やカルチャーコラムなど、内容も充実。京都市営地下鉄全駅のほか、商業施設、カフェ・飲食店など各所で配架中!



©本願寺

## スケジュール概要

20日[月]

6:00	晨朝	両堂
晨朝後	帰敬式	御影堂
10:30	園児のつどい	御影堂
13:00	帰敬式	御影堂
13:00	常例布教	総会所
14:00	速夜法要 無量寿会作法	御影堂
引き続き	御堂布教	

21日[火]

6:00	晨朝	両堂
晨朝後	帰敬式	御影堂
10:00	日中法要 正信念佛偈作法	御影堂
引き続き	御堂布教	御影堂
13:00	帰敬式	御影堂
14:00	常例布教	安穩殿

茶席の会場となる国宝 飛雲閣



©本願寺

## 同時開催

### 茶席

2024.5.20 [月]・21 [火]

場所 飛雲閣  
時間 未定

※「茶席券」が必要です

### 祝賀能

2024.5.21 [火]

場所 南能舞台  
時間 未定

※「観能券」が必要です

#### 今年の番組

- 一、能 半 薙 (じふみ)
- 一、狂言 仏 師 (ぶつし)
- 一、能 天 鼓 (てんこ)



©本願寺

西本願寺と能の関係は古く、第8代宗主蓮如上人の頃に始まり、宗祖降誕会での祝賀能は明治20年代半頃恒例となりました。演能は京都観世会が奉仕され、観世流の関西所司代格である片山家が中心となり演じられています。また、会場である南能舞台は、日本最大の屋外能舞台です。歴史ある建造物と能がかもし出す優美な空間をぜひともご堪能ください。

# EVENT 2 @ Onishisan

## 宗祖降誕会

親鸞聖人のご誕生をお祝いする日

開催期間

2024.5.20 [月]・5.21 [火]

浄土真宗を開かれた親鸞聖人は1173(承安3)年5月21日、京都の日野の里でお生まれになりました。日野の里では、江戸時代からご誕生をお祝いする行事が行われていたようです。西本願寺における宗祖降誕会のはじまりは、1874(明治7)年5月21日、第21代宗主 明如上人によって営まれました。現在では、5月20日・21日の2日間、法要をお勤めし、併せて祝賀能・茶席などの行事を催しております。



©本願寺

参拝懇志(5千円以上)をご進納の方に「茶席券・観能券」を1枚ずつお渡しいたします。

#### お問い合わせ先

詳細については順次、本願寺公式HP、SNS等にてご案内いたします。

本願寺 参拝教化部(龍虎殿1階)  
京都市下京区堀川通花屋町下ル  
☎075-371-5181(代)



お西さん(西本願寺)公式HP



お西さん(西本願寺)公式X