

毎月16日は  
Shinran's Day



2020  
(令和2)年

夏



お

西

さん

行

へ

う



京都・西本願寺

〈7~9月〉

### 夏の行事と 法座のご案内

- ▲ 朝の法座(於:大谷本廟)  
〈7月20日~22日〉
- ▲ 盂蘭盆会  
〈8月14日・15日〉
- ▲ 戦没者追悼法要  
〈8月15日〉
- ▲ 秋季彼岸会  
〈9月19日~25日〉

### 日曜レクチャー

〈日曜講演〉

様々な分野で活躍されている  
方々のお話を聞いてみませんか?

### お西さん法話〈常例布教〉

お西のお坊さんによるほけさまの  
お話を聞いてみませんか?

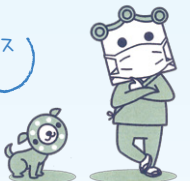
### 教義Q&A〈法義示談〉

難しい仏教用語や教えについて  
どんな質問にもお答えします!



Summer

ソーシャル  
ディスタンス  
ダウン



※新型コロナウイルス感染症拡大防止のため行事が変更・中止となる場合がございます。  
ホームページ等でお知らせいたしますので最新情報をご確認ください。



本願寺は、浄土真宗本願寺派の本山です。正式には「龍谷山本願寺」といい、その所在する位置から「西本願寺」、または親しみを込めて「お西さん」とも呼ばれています。

浄土真宗は、鎌倉時代の中頃、親鸞聖人(1173-1263)によって開かれました。

親鸞聖人は1173(承安3)年に京都でお生まれになり、9歳の時、仏門に入り、比叡山で20年の間、厳しい学問と修行に励まれました。29歳の時、浄土宗の開祖源空(法然)聖人のお導きにより「南無阿弥陀仏」とお念仏申す人生を歩む身とされます。

親鸞聖人はその後『正信念仏偈』(『教行信証』行巻末の偈文)や「和讃」等を著され、「南無阿弥陀仏」によって生きとし生けるものすべてが平等に救いとられるという阿弥陀如来の本願のはたらき(=他力本願)を多くの人々にお伝えになりました。そして、1263年1月16日(弘長2年11月28日)、90歳の時、京都でご往生されました。

# 本願寺の由来や歴史、親鸞聖人のご生涯について



親鸞聖人のご往生後、聖人の末娘である覚信尼さまは、聖人をお慕いする人々と共に京都東山大谷に廟堂を建て、聖人の遺骨と影像を安置し、この廟堂が本願寺の基となりました。

第8代蓮如上人(1415-1499)の時にみ教えが各地に広く伝わり、第11代顕如上人(1543-1592)の時に豊臣秀吉から土地の寄進を受け、多くの門信徒の尽力により現在地の京都堀川六条へ寺基が移されました。以来、全国の門信徒によって大切に護持され今日に至ります。

境内には阿弥陀堂、御影堂の両堂をはじめ唐門や書院、飛雲閣など国宝や重要文化財に指定された建造物があり、1994(平成6)年12月には「古都京都の文化財」として世界遺産に登録されています。

## 親鸞聖人ゆかりの地



ひのたんじょういん  
**日野誕生院**【親鸞聖人ご誕生の地】  
【アクセス】地下鉄東西線「石田駅」で京阪バスに乗換え、「日野誕生院前」にて降車。

〒601-1417 京都市伏見区日野西大道町19  
☎075-575-2258



すみのぼう  
**角坊**【親鸞聖人ご往生の地】  
【アクセス】地下鉄東西線「太秦天神川駅」にて降車ののち、徒歩5分。

〒615-0091 京都市右京区山ノ内御堂殿町25  
☎075-841-8735



おおたにほんびょう  
**大谷本廟**【親鸞聖人ご廟所】  
【アクセス】市バス(206・207号系統)・京阪バス(308号系統)で「五条坂」降車。土・日・祝日や法要行事日には本願寺からの無料循環バスも運行。

〒605-0846 京都市東山区五条橋東6丁目514  
☎075-531-4171(代)

親鸞聖人御誕生850年 立教開宗800年 慶讃法要

Joint Celebration 850th Anniversary of Shinran Shonin's Birth & 800th Anniversary of the Establishment of the Jodo Shinshu Teaching

法要期日

2023(令和5)年

【第1期】3/29(水)～4/3(月) 【第4期】5/6(土)～5/11(木)

【第2期】4/10(月)～4/15(土) 【第5期】5/16(火)～5/21(日)

【第3期】4/24(月)～4/29(土)





## 2020(令和2)年 本願寺納涼盆踊り中止について

毎年、夏に開催しております「本願寺納涼盆踊り」について、新型コロナウイルス感染症の現況に鑑み、開催を中止することといたしました。

来年一層楽しんでいただけるよう尽力いたしますので、ご理解のほどよろしくお願いいたします。

来年は  
2倍踊ろう!



京の夏の風物詩

### 大谷本廟

あさのほうぎ

## 朝の法座

7月20日(月)~22日(水)

7:00 場所:大谷本廟 礼拝堂

予約不要・参加無料

しゅうきひがんえ

## 秋季彼岸会

9月19日(土)~25日(金)

19・22・25日

日中法要(9:00) 場所:大谷本廟

19・22・25日

日中法要(10:00) 場所:本願寺

19~24日

建夜法要(14:00) 場所:本願寺・大谷本廟



花文字(大谷本廟・明著堂前)

春秋のお彼岸期間中は皆様からお供えいただいたお花を用い、仏教用語を花文字にて作成しております。



光の印



影の円

大谷本廟  
第1無量寿堂(4階)で  
新しくなった照明オブジェを  
ご覧いただけます!

うらぼんえ

## 盂蘭盆会

8月14日(金)

14:00 場所:本願寺・大谷本廟

8月15日(土)

9:00 場所:本願寺

10:00 場所:大谷本廟



せんぼつしゃついとうほうよう

## 戦没者追悼 法要

8月15日(土)

10:00 場所:本願寺 御影堂

【通年】

大谷本廟	総門・北門	無量寿堂
開門(堂)	5:30	8:00
閉門(堂)	17:00	16:30

お盆(8月8~16日)及びお彼岸(9月19~27日)期間、大谷本廟駐車場は閉鎖となります。

## 日曜レクチャー<日曜講演> お西さん法話<常例布教> 教義Q&A<法義示談>

は、8月末まで休止しています。状況に応じ、再開の情報はホームページ等でお知らせいたします。

お西のお坊さんのお話<法話>

動画にて続々更新!



「であい」小林 顯英 師

法座スケジュールはお西さん(西本願寺)ホームページでご確認ください。

場所 **総会所** (開法会館1階) 下京区堀川通花屋町上ル柿本町600-1

◎都合により中止または時間・会場など変更になる場合がございます。



お西さん

検索

<https://www.hongwanji.kyoto>



お西さん  
(西本願寺)

参  
る

知  
る

観  
る

アクセス

お知らせ

各観申込み

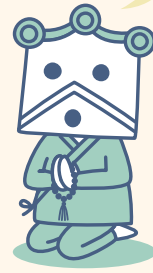
トピックス

# お西さんの 帰敬式を知ろう!

帰敬式は「おかみそり」とも呼ばれ、阿弥陀如来・親鸞聖人の御前で浄土真宗の門徒としての自覚をあらたにし、お念仏申す日暮らしを送ることを誓う大切な儀式です。仏教をひらかれたお釋迦さまの「釋」の一字と漢字二文字※からなる「法名」が授けられます。「法名」とは、み教え(法)を依りどころとしてお浄土への道を歩ませていただく仏弟子としての「名のり」です。

日ごろ、多くおたずねのある「帰敬式」をご案内するよ。

獅子口さん



「ききょうしき」って読みだワン!



のき丸

※漢字二文字は、經典(浄土三部經)や親鸞聖人のご著書の中より選ばれています

## 帰敬式 Q&A

**Q 本人以外の法名をいただくことはできますか?**

できません。法名は受式されたご本人のみにお渡しいたします。

**Q 当日の申込でも受式できますか?**

はい、できます。午前(朝)の部は、開門(5時30分)後から龍虎殿受付にてお申込みいただけます。午後(昼)の部は、受式時間の30分前より式の説明をいたしますため、1時間前までに同受付でお申込みください。

**Q 「法名」と「戒名」は違うのですか?**

いずれも仏教徒としての名前を表す言葉ですが、浄土真宗では「法名」、他宗では「戒名」・「法号」ともいいます。厳格な規律(戒律)を守って修行する人びとにつく名前が「戒名」なのに対し、浄土真宗では、戒律の一つも守ることのできない私たちを、必ず浄土へ迎えるという阿弥陀さまのはたらきを「法」と呼び、その法の中に生かされている私たちがいただく名前を「法名」といいます。

**Q なぜ、法名は「釋〇〇」だけなのですか?**

浄土真宗のみ教えは、みな等しくともにお浄土への道を歩ませていただくという教えですから、「釋〇〇」の法名以外に「信士・信女・居士・大姉」等の位号などは用いられません。

**Q 希望の法名をいただくことはできますか?**

特に希望する法名(文字)がある場合、所属寺院住職を通じ法名を「内願」することができます。受式希望日の2ヵ月前までに『帰敬式受式願・内願用』の提出が必須となりますので、必ず所属寺院住職にご相談ください。また、受式冥加金と別に1万円以上の内願懇志を納めていただきます。



**Q 特別な持ち物が必要ですか?**

受式時に本願寺から帰敬式記念の式章とお念珠をお渡しいたしますので、必要ありません。



ご希望の方には受式願付きパンフレットをお送りいたします



### 受式時間 1日2回

※1月1日、16日の午前(朝)と1月8日、12月20日の終日は行われません  
午前(朝)の部: 6時からの晨朝終了後に引き続き  
午後(昼)の部: 13時30分から  
※速夜(14時)法要が行われる日は13時から

### 受付場所 御影堂

受式冥加金 成人:1万円 未成年:5千円

### 申込方法

龍虎殿(参拝教化部)受付にて『帰敬式受式願』【※PDF形式ダウンロード可】と受式冥加金を添えてお申込みください。事前に記入の上、封書またはファックスでお申込みいただくと受付時間が短縮されます。

※【お西さん(西本願寺)ホームページ】⇒【各種お申込み】⇒【帰敬式】からA4用紙にプリントしてご利用ください。

■お問い合わせ・お申込み 本願寺参拝教化部 帰敬式係<受付:龍虎殿> TEL075-371-5181(代) FAX075-371-7601

# 毎月16日はShinran's Day

親鸞聖人の日

親鸞聖人は1173年5月21日にご誕生され、1263年1月16日に90歳のご生涯を終えられました。  
本願寺では、親鸞聖人のご命日である、毎月15日・16日に法要(お勤め)を行っています。

特に16日は、より多くの方にご参拝いただきたいとの思いから、  
「Shinran's Day」とし、各種イベントを開催いたします。



御堂ではマスク着用を  
お願いします



## Events

毎月16日 法要・イベントのご案内

①法要(お勤め)以外を7・8月は中止いたします。  
9月は未定につきホームページ等でご確認ください。  
※「親鸞聖人ゆかりの地 参拝ツアー」は取り止めとなりました。

### ① 法要(お勤め)

宗祖月忌法要

毎月15日:14時~14時40分頃(約40分)  
毎月16日:10時~10時30分頃(約30分)  
場所:御影堂



### ② 法話(仏様のお話)

宗祖月忌法話

毎月16日:10時35分頃~10時55分頃  
(約20分)  
場所:御影堂

椅子席あります!

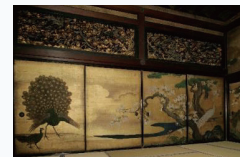


### ③ 国宝書院特別案内

非公開文化財をご案内いたします!

受付:当日午前9時~午前10時まで

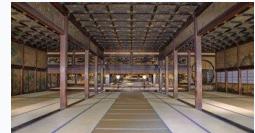
龍虎殿にて受付後、参拝証をお渡しします  
ので、法要・法話(御影堂)にご参拝ください  
時間:11時頃(法話終了後)~12時頃(約1時間)  
対象:Shinran's Day参拝者(参拝証をお持ちの方のみ)



Shinran's Day  
国宝白書院  
三之間(孔雀之間)



撮影禁止  
国宝  
鴻之間(対面所)



### ④ 京の文化体験

お茶所でさまざまな文化体験を  
してみませんか?

時間:9時10分~9時45分<約35分間>  
場所:お茶所(総合案内所)



### ⑤ いちろく市 ※荒天中止

御影堂門・阿弥陀堂門周辺や  
門前町(伝道院・龍谷ミュージアム周辺)で  
「いちろく市」(露店販売)を開催します!!

時間:9時~15時



### キャラクターグリーティング

※雨天中止

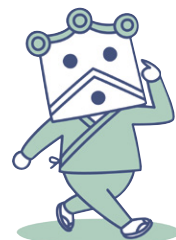
9時30分からブトラ・ブトリ・  
おりんちゃんがお出迎え  
いたします!  
一緒に写真も撮れるよ☆



### 獅子口さん&のき丸

「獅子口」とは、屋根の棟の端(一般的に鬼瓦が置かれている場所)を隠すための装飾を兼ねた瓦で、数種類を組み合わせ箱型に作られたものです。西本願寺では、御影堂(国宝)をはじめ、各所に多数見られます。この「獅子口」の前面にある3つの「軒丸瓦」の配置が顔に見えるということから生まれた独自のキャラクターが「獅子口さん」です。

普段は御影堂の大屋根を護っている獅子口さんですが、ご参拝の皆さんに「西本願寺のことを伝えたい!」という熱い思いから、作務衣に身を包み、ときどき現れます。一緒にいるのが犬の「のき丸」です。「軒丸瓦」には、よく見ると丸の中にいろんな文様が表されており、その中には動物文もあるということから誕生した獅子口さんの相棒です。



獅子口さん



のき丸

