

新しい「領解文」 (浄土真宗のみ教え)

南無阿弥陀仏
「われにまかせよ そのまま救う」の 弥陀のよび声
私の煩惱と仏のさとりは 本来一つゆえ
「そのまま救う」が 弥陀のよび声
ありがとう いただきたい
この愚身をまかす このままで
救い取られる 自然の浄土
仏恩報謝の お念仏

これもひとえに
宗祖親鸞聖人と
法灯を伝承された 歴代宗主の
尊いお導きに よるものです

み教えを依りどころに生きる者 となり
少しずつ 執われの心を 離れます
生かされていることに 感謝して
むさぼり いかりに 流されず
穏やかな顔と 優しい言葉
喜びも 悲しみも 分かち合い
日々に 精一杯 つとめます

2023(令和5)年 11月22日・23日

全国門徒総追悼法要

秋の法要

この一年間にご往生された方がたをはじめ

全国すべての門信徒の総追悼法要です。

阿弥陀堂にて「阿弥陀経作法」をお勤めし、

23日は引き続き、ご門主様からご親教をいただきます。

また、境内では本法要に献花される菊花を用いた

「親鸞聖人御誕生850年 慶讃 第70回本願寺献菊展」を
立教 開宗800年 慶讃 第70回本願寺献菊展」を

開催しています。ぜひご覧ください。

目次

- 1 新しい「領解文」(浄土真宗のみ教え)
- 3 ご挨拶
〈浄土真宗本願寺派総長 池田 行信〉
〈本願寺執行長 安永 雄玄〉
- 5 法要・行事日程
- 7 阿弥陀経作法
三奉請・仏説阿弥陀経・念仏・回向
- 24 本願寺よりのご案内
ほとけさまのお話(お西さんの法話)・(晨朝(朝のお勤め))・
(お西さんの土曜法話)・(昼座)・お西さんを知ろう!
- 25 免物
- 26 携行本尊(絵像)・関連商品
- 27 本願寺音御堂2023
- 29 帰敬式
- 30 「ハワイ・マウイ島大規模火災 災害義援金」募集について

全国門徒総追悼法要(秋の法要)をお迎えして

浄土真宗本願寺派総長

池田 行信 いけだ ぎょうしん

本願寺執行長

安永 雄玄 やすなが ゆうげん

本日は遠近各地より、「全国門徒総追悼法要」にようこそご参拝くださいました。

このたびの秋の法要は「全国門徒総追悼法要」をおつとめし、阿弥陀様のご本願に救われお浄土にご往生された全国のご門徒の皆さまを追悼する法要として修行いたします。

宗祖親鸞聖人がお示しく下さいました浄土真宗のみ教えは阿弥陀如来の本願力によってご信心をめぐまれ、お念仏をいただいで、お浄土に生まれて仏となり、後の人びとを導いてくださるといふ教えであります。

ご法要を通して、お一人おひとりの思い出のなかに生きる亡くなられた大切な方々を偲ぶとともに、今生きている私たちが「南無阿弥陀仏」のお念仏に出会い、阿弥陀如来のお慈悲

に包まれた「いのち」であることの尊さ、有り難さを深く味わいつつ、その大きな安心とともに生きる意味をかえりみるご縁とさせていただければと存じます。

ご門主様は、今春に修行いたしました 親鸞聖人御誕生850年 慶讃法要御満座のご消息の立 教 開 宗800年

なかで、み教えに出遇えた私たちの姿を「自分だけの安穩を願うような自己中心な生き方から、人々の苦悩をともししていく生き方への転換であり、そこから大智大悲という如来のお徳を真実と仰ぎ、それに沿うよう努める念仏者の生き方が開かれてきます。」とお示しく下さいました。お念仏のみ教えを私まで伝えてくださった方々に感謝するとともに、お念仏申す人生を歩ませていただきましょう。

最後に、境内では追悼法要に併せて恒例の「猷菊展」を開催しております。本年は、第70回にあたり特別な展示もございます。その他、「秋の催し」と題し、京都の伝統工芸や名産品等を取り扱う「お西の市」などを行っておりますので、境内を彩る菊花薫るなか、大切な亡き方を身近に感じながら、どうぞ秋のひと時をお過ごしください。

合 掌

法要・行事日程

22日 (水)

總會所	御影堂	阿弥陀堂	御影堂
14時00分	13時30分	11時30分	晨朝後
常例布教 昼座 鶯地 清登師(大阪府) P.24	帰敬式 P.29	総永代経法要	帰敬式 P.29
全国門徒総追悼法要 阿弥陀経作法 P.7 (約40分) 引き続きお西さんの法話 小林 顯英師(大阪府) P.24			
歌唱指導く曲目「みんな花になれ」 法名奉呈・日程説明 ▶LIVE			



YouTubeチャンネル「お西さんの法要行事」で両日とも▶LIVE配信いたします。

23日 (木・祝)

總會所	御影堂	阿弥陀堂	御影堂
14時00分	13時30分	10時30分	10時頃
常例布教 昼座 鶯地 清登師(大阪府) P.24	帰敬式 P.29	親鸞聖人御誕生8500年立教開宗8000年 慶讃 第70回本願寺献菊展表彰式	帰敬式 P.29
全国門徒総追悼法要 阿弥陀経作法 P.7 (約40分) 引き続きご門主様ご親教 手話通訳			
歌唱指導く曲目「みんな花になれ」 法名奉呈・日程説明 ▶LIVE			



本願寺音御堂 2023

仏教讃歌に親しむ方々が、全国各地から4年ぶりに本願寺に集います。慶讃法要を記念し、今回は音楽アンサンブルも伴奏に加わるスペシャル版。御堂に満ちるよるこびの歌声を、お味わってください。

日時 11月23日(木・祝)
14時(約50分)

会場 御影堂

曲目 ・音楽礼拝

- ・ひそかにおもんみれば
- ・本願力のめぐみゆえ
- ・みんな花になれ
- ・しんらんさま
- ・念仏者は無礙の一道なり
- ・慶ばしいかな

*歌詞は27・28ページをご覧ください。

出演 全国の仏教讃歌合唱団・個人のみなさん

指揮：安藤常光、大分哲照
伴奏：井上なおみ、西村祐利子、フレイヤヤ・アンサンブル

※ライブ配信はありません。

YouTube アーカイブ配信

浄土真宗本願寺派公式 YouTubeチャンネル
「浄土真宗本願寺派西本願寺」



阿彌陀經作法

三奉請 律曲 宮

黄鐘調

商・盤シ
宮・黄ラ
羽・雙下ソフ#
角・平ミ
徴・壹レ
商・盤シ

奉請彌陀如來 入道場 散華樂

奉請釋迦如來 入道場 散華樂

奉請十方如來 入道場 散華樂

佛說阿彌陀經

同音

如是我聞一時佛在舍衛國祇樹給孤獨園
 與大比丘衆千二百五十人俱皆是阿羅
 漢衆所知識長老舍利弗摩訶目犍連摩訶
 迦葉摩訶迦旃延摩訶俱絺羅離婆多周利
 槃陀伽難陀阿難陀羅睺羅憍梵波提賓頭
 盧頗羅墮迦留陀夷摩訶劫賓那薄拘羅阿

菟樓駄・如是等諸大弟子・并諸菩薩摩訶薩・
文殊師利法王子・阿逸多菩薩・乾陀訶提菩薩・
薩常精進菩薩・與如是等諸大菩薩・及釋提
桓因等無量諸天・大衆俱・
爾時佛告長老舍利弗・從是西方過十萬億
佛土・有世界名曰極樂・其土有佛號阿彌陀・
今現在說法・舍利弗・彼土何故名爲極樂・其
國衆生無有衆苦・但受諸樂・故名極樂・
又舍利弗・極樂國土・七重欄楯・七重羅網・七

重行樹・皆是四寶・周圍圍繞・是故彼國名曰
極樂・

又舍利弗・極樂國土・有七寶池・八功德水・充
滿其中・池底純以金沙布地・四邊階道・金銀
瑠璃・玻瓈・合成・上有樓閣・亦以金銀瑠璃・玻
瓈・磚磔・赤珠碼碯・而嚴飾之・池中蓮華・大如
車輪・青色青光・黃色黃光・赤色赤光・白色白
光・微妙香潔・舍利弗・極樂國土・成就如是功
德莊嚴・

又舍利弗。彼佛國土。常作天樂。黃金爲地。晝
夜六時。而雨曼陀羅華。其國衆生。常以清旦。
各以衣祴。盛衆妙華。供養他方十萬億佛。卽
以食時。還到本國。飯食經行。舍利弗。極樂國
土。成就如是功德莊嚴。



復次舍利弗。彼國常有種種奇妙雜色之鳥。

白鵠孔雀。鸚鵡舍利迦陵頻伽。共命之鳥。是



極樂の六鳥

諸衆鳥。晝夜六時。出和雅音。其音演暢。五根

五力。七菩提分。八聖道分。如是等法。其土衆



生。聞是音已。皆悉念佛念法念僧。舍利弗。汝

勿謂此鳥實是罪報所生。所以者何。彼佛國

土。無三惡趣。舍利弗。其佛國土。尚無三惡道

之名。何況有實。是諸衆鳥。皆是阿彌陀佛。欲

令法音宣流。變化所作。舍利弗。彼佛國土。微

風吹動。諸寶行樹。及寶羅網。出微妙音。譬如

百千種樂。同時俱作。聞是音者。皆自然生念

佛念法念僧之心。舍利弗。其佛國土。成就如

是功德莊嚴

調声

同音

舍利弗・於汝意云何・彼佛何故・號阿彌陀・舍
 利弗・彼佛光明無量・照十方國・無所障礙・是
 故・號爲阿彌陀・又舍利弗・彼佛壽命・及其人
 民・無量無邊・阿僧祇劫・故名阿彌陀・舍利弗・
 阿彌陀佛・成佛已來・於今十劫・又舍利弗・彼
 佛有無量無邊・聲聞弟子・皆阿羅漢・非是算
 數・之所能知・諸菩薩衆・亦復如是・舍利弗・彼
 佛國土・成就如是・功德莊嚴・
 又舍利弗・極樂國土・衆生・生者・皆是阿鞞跋

致・其中多有・一生補處・其數甚多・非是算數・
 所能知之・但可以無量無邊・阿僧祇劫・說・舍
 利弗・衆生・聞者・應當發願・願生彼國・所以者
 何・得與如是・諸上善人・俱會一處・舍利弗・不
 可以少善根・福德・因緣・得生彼國・
 舍利弗・若有善男子・善女人・聞說阿彌陀佛・
 執持名號・若一日・若二日・若三日・若四日・若
 五日・若六日・若七日・一心不亂・其人臨命終
 時・阿彌陀佛・與諸聖衆・現在其前・是人終時・

心不顛倒。即得往生阿彌陀佛。極樂國土。舍利弗。我見是利。故說此言。若有衆生。聞是說者。應當發願。生彼國土。

舍利弗。如我今者。讚歎阿彌陀佛。不可思議功德。東方亦有阿閼鞞佛。須彌相佛。大須彌佛。須彌光佛。妙音佛。如是等。恆河沙數諸佛。各於其國。出廣長舌相。徧覆三千大千世界。說誠實言。汝等衆生。當信是稱讚。不可思議功德。一切諸佛。所護念經。

舍利弗。南方世界。有日月燈佛。名聞光佛。大焰肩佛。須彌燈佛。無量精進佛。如是等。恆河沙數諸佛。各於其國。出廣長舌相。徧覆三千大千世界。說誠實言。汝等衆生。當信是稱讚。不可思議功德。一切諸佛。所護念經。

舍利弗。西方世界。有無量壽佛。無量相佛。無量幢佛。大光佛。大明佛。寶相佛。淨光佛。如是等。恆河沙數諸佛。各於其國。出廣長舌相。徧覆三千大千世界。說誠實言。汝等衆生。當信

是稱讚不可思議功德一切諸佛所護念經
舍利弗北方世界有焰肩佛最勝音佛難沮
佛日生佛網明佛如是等恆河沙數諸佛各
於其國出廣長舌相徧覆三千大千世界說
誠實言汝等衆生當信是稱讚不可思議功
德一切諸佛所護念經

舍利弗下方世界有師子佛名聞佛名光佛
達摩佛法幢佛持法佛如是等恆河沙數諸
佛各於其國出廣長舌相徧覆三千大千世

界說誠實言汝等衆生當信是稱讚不可思
議功德一切諸佛所護念經
舍利弗上方世界有梵音佛宿王佛香上佛
香光佛大焰肩佛雜色寶華嚴身佛娑羅樹
王佛寶華德佛見一切義佛如須彌山佛如

是等恆河沙數諸佛各於其國出廣長舌相
徧覆三千大千世界說誠實言汝等衆生當
信是稱讚不可思議功德一切諸佛所護念

經

舍利弗・於汝意云何・何故名爲一切諸佛所
 護念經・舍利弗・若有善男子・善女人・聞是諸
 佛所說名・及經名者・是諸善男子・善女人・皆
 爲一切諸佛・共所護念・皆得不退轉・於阿耨
 多羅三藐三菩提・是故舍利弗・汝等皆當信
 受我語・及諸佛所說・舍利弗・若有人・已發願
 今發願・當發願・欲生阿彌陀佛國者・是諸人
 等・皆得不退轉・於阿耨多羅三藐三菩提・於
 彼國土・若已生・若今生・若當生・是故舍利弗・

諸善男子・善女人・若有信者・應當發願・生彼
 國土・

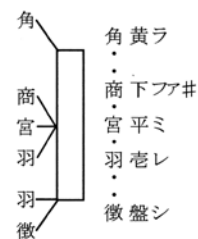
舍利弗・如我今者・稱讚諸佛・不可思議功德・
 彼諸佛等・亦稱說我・不可思議功德・而作是
 言・釋迦牟尼佛・能爲甚難・希有之事・能於娑
 婆國土・五濁惡世・劫濁見濁・煩惱濁・衆生濁・
 命濁中・得阿耨多羅三藐三菩提・爲諸衆生・
 說是一切世間・難信之法・舍利弗・當知我於
 五濁惡世・行此難事・得阿耨多羅三藐三菩

提・爲一切世間・說此難信之法・是爲甚難・佛
 說此經已・舍利弗・及諸比丘・一切世間・天人
 阿修羅等・聞佛所說・歡喜信受・作禮而去
 佛說阿彌陀經

念佛

出律曲羽

平調



阿彌陀佛

阿彌陀佛

阿彌陀佛

阿彌陀佛

ほとけさまのお話

お西さんの法話 毎日(11:00) / 御影堂 15分1席 ※配信なし

YouTubeチャンネル「お西さんの法要行事」



晨朝く朝のお勤め 毎朝(6:00) / 阿弥陀堂・御影堂 ▶LIVE

お西さんの土曜法話 土曜日(17:00) / 総会所 40分1席 ▶LIVE

YouTubeチャンネル「お西さんの常例布教」



昼座 毎日(14:00) / 総会所 30分2席 ▶LIVE

※参加無料。また、各法座は状況により中止又は時間・会場等変更する場合がございます。

▶ YouTubeによるお聴聞ができます！

毎日の常例布教・昼座とお西さんの土曜法話をYouTubeにて▶LIVE配信しています。また、過去の法話(アーカイブ※)も公開中です。上記チャンネルから、いつでもどこでもお聴聞していただけます。
※(アーカイブ配信)は原則として後日6か月間公開予定(諸事情により公開されない場合がございます)。



「お西のお坊さん」による境内案内 お西さんを知ろう!



1日4回 所要時間…約30分

集合場所:お茶所(総合案内所)

1回目 10:00~ 2回目 11:30~

3回目 13:45~ 4回目 15:30~

本願寺の僧侶“お西のお坊さん”が、両堂や境内各所を法話を交え、ご案内いたします。どなたでも何度でもご参加いただけます。参加希望の方は、上記開催時間までにお茶所(総合案内所)にお越しください。

※本法要期間中も開催いたします。

何がもらえるかは
お楽しみ♪

ご参加いただいた方には…

オニシ
024Card 全24種

1枚をプレゼント!

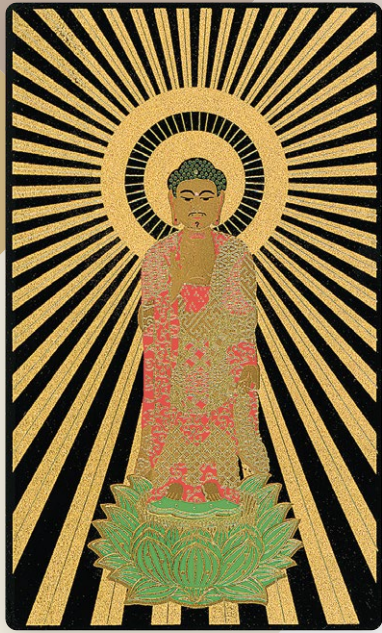
本願寺の見どころを紹介するオリジナルカードです。



同發善提心 往生安樂國 願以此功德 平等施一切

回 向 出 律 音 曲 羽 黄 鐘 調

角レレ
商・盤シ
宮・黄ラ
羽下ソフア#
徴・平ミ
角・卷レ
商・盤シ
宮・黄ラ



縦90mm×横55mm×厚み2mm
漆ブラック調バイオプラスチック

みょうが きん
具加金 10,000円

携行本尊とは、「ひとりじゃないよ、いつも一緒だよ」と、よびかけてくださる阿弥陀さまをいつでもどんな時でも感じられるよう、持ち歩くことができる名刺サイズの御本尊です。ご自身のために、また遠く離れて暮らすご家族のために、ぜひお求めください。

西本願寺(龍虎殿)で直接お迎えいただけるほか、ホームページからのお申込みも可能です。

携行本尊 (絵像)

PR動画及び
申込みフォーム
はこちら→



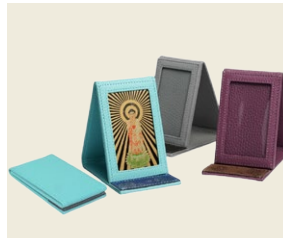
携行本尊関連商品のご案内

※下記関連商品は【取扱い】先からお求めください。



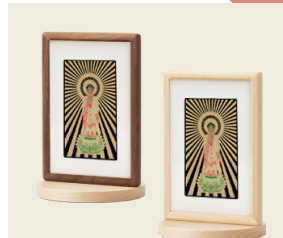
- ・二つ折携行本尊入(4種)
- ・ホック付き携行本尊袋(3種)
- ・携行本尊ケース(茶・白)
- ・本尊スタンド(丸型・角型)他

【取扱い】
開明社(西本願寺売店)
TEL.075-341-4397



携行本尊専用
レザーケース(3種)

【取扱い】
井筒法衣店
WEBカタログ
TEL.0120-075-720



携行本尊専用
フレーム&台座

【取扱い】
いのりオーケストラ
オンラインショップ
www.inori-orchestra.net



すべてのご家庭に阿弥陀様を

龍虎殿(参拝教化部)受付にてお迎えいただくことができます

〈左側〉蓮如上人(蓮師)



〈中央〉御本尊(阿弥陀如来)



〈右側〉親鸞聖人(宗祖・祖師)



※上記写真の他に六字尊号(南無阿弥陀仏)、九字尊号(南無不可思議光如来)、十字尊号(帰命尽十方無礙光如来)がございます。
※大きさと表装の違いにより具加金額が変わりますので、詳しくは参拝教化部(免物係)までお問い合わせください。

表装の種類

表装(掛軸の素材や模様など)の種類には
金欄・桐・藤の3種類があります。



金欄



桐



藤

いちょう・きく

お仏壇の設置が難しい住宅においても、心のよりどころとしてのご本尊を安置していただける小型の「いちょう」と「きく」があります。それぞれにご絵像と六字名号があります。



いちょう
(縦24cm×横19cm×奥行9cm)
みょうが きん
具加金 30,000円



きく
(縦17.2cm×横10.3cm
×奥行2.9cm)
みょうが きん
具加金 20,000円

参拝教化部(免物係)

親鸞聖人御誕生850年 立教開宗800年 慶讃法要記念 仏さまを讃える

大合唱 本願寺音御堂2023

ひそかにおもんみれば

詞：『顕浄土真実教行証文類』より 曲：藤林由里

ひそかにおもんみれば、難思の弘誓は難度海を度する大船、無礙の光明は無明の闇を破する...

* 文中の[]は、歌唱の際に発音しないことを示しています。

本願力のめぐみゆえ

詞：『正信念仏偈』意訳より 曲：平田聖子

南無阿弥陀仏 蓮華の国にうまれては 生死の園にかえりきて...

みんな花になれ

詞：山口タオ 曲：加藤登紀子

あなたが笑うと花になる あなたが泣いたら 雨になる...

しんらんさま

詞：滝田常晴 曲：古関裕而

そよかぜわたる あさのまど この世の旅の あけくれに...

きらめく夜空 星のかけ 明らかに消えても かくれても...

念仏者は無礙の一道なり

詞：『歎異抄』より 曲：大谷千正

念仏者は無礙の一道なり... 罪悪も業報を感ずることあたはず...

慶ばしいかな

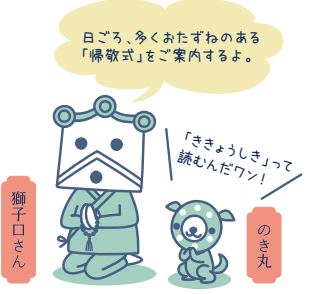
詞：『顕浄土真実教行証文類』より 曲：藤林由里

慶ばしいかな、心を弘誓の仏地に樹て、念を難思の法海に流す。深く如来の矜哀を知りて、...

南無阿弥陀仏

お西さんの 帰敬式を知ろう!

帰敬式は「**おかみそり**」とも呼ばれ、阿弥陀如来・親鸞聖人の御前で浄土真宗の門徒としての自覚をあらたにしお念仏申す日暮らしを送ることを誓う大切な儀式です。仏教をひらかれたお釋迦さまの「釋」の一字と漢字二文字※からなる「**法名**」が授けられます。「法名」とは、み教え(法)を依りどころとしてお浄土への道を歩ませていただく仏弟子としての「名のり」です。



※漢字二文字は、経典(浄土三部経)や親鸞聖人のご著書の中より選ばれています

帰敬式Q&A

Q 「法名」と「戒名」は違うのですか?

いずれも仏教徒としての名前を表す言葉ですが、浄土真宗では「法名」、他宗では「戒名」・「法号」ともいいます。厳格な規律(戒律)を守って修行する人びとにつく名前が「戒名」なのに対し、浄土真宗では、戒律の一つも守ることのできない私たちが、必ず浄土へ迎えるという阿弥陀さまのはたらきを「法」と呼び、その法の中に生かされている私たちがいただく名前を「法名」といいます。

Q なぜ、法名は「釋〇〇」だけなのですか?

浄土真宗のみ教えは、みな等しくともにお浄土への道を歩ませていただくという教えですから、「釋〇〇」の法名以外に「信士・信女・居士・大姉」等の位号などは用いられません。

受式時間 ※1月1日、16日の午前(朝)と1月8日、12月20日の終日は行われません
 1日2回 午前(朝)の部:6時からの晨朝終了後に引き続き
 午後(昼)の部:13時30分から ※夜(14時)法要が行われる日は13時から御影堂

受式場所 龍虎殿

受式冥加金 成人:1万円 未成年:5千円

申込方法 龍虎殿(参拝教化部)受付にて『帰敬式受式願』【※PDF形式ダウンロード可】と受式冥加金を添えてお申込みください。事前に記入の上、封書またはファックスでお申込みいただくと受付時間が短縮されます。
 ※【お西さん(西本願寺)ホームページ】⇒【各種お申込み】⇒【帰敬式】からA4用紙にプリントしてご利用ください。

参拝教化部(帰敬式係)

浄土真宗本願寺派 たすけあい運動募金 「ハワイ・マウイ島大規模火災 災害義援金」募集について

本年8月8日に発生した、ハワイ・マウイ島大規模火災により、ハワイ開教区ラハイナ本願寺の各所が全焼するなど甚大な被害が発生しました。(継続調査中)宗派では、継続した被災地の復興支援を目的として、下記の通り標記義援金を募集しておりますので、ご協力いただけますようお願い申し上げます。

記

1. 募金の名称 浄土真宗本願寺派 たすけあい運動募金 「ハワイ・マウイ島大規模火災 災害義援金」

2. 受付口座番号 郵便振替 01000-4-69957
 加入者名 たすけあい募金
 銀行振込 銀行 ゆうちょ銀行
 店名 一〇九(イチゼロキュウ)店
 番号 当座 0069957
 名義 たすけあい募金
 ※いずれも通信欄に「マウイ島災害義援金」と明記してください。
 ※住所、連絡先、領収書名のご記入をお願いします。
 お預かりした募金は災害義援金として、被災地支援に充てさせていただきます。

3. 受付期間 2023(令和5)年8月23日(水)から当分の間
4. 問い合わせ先 浄土真宗本願寺派伝道本部 社会部<災害対策担当>
 TEL 075-371-5181 FAX 075-365-6199

龍虎殿・安穩殿・お茶所・聞法会館ロビー等に募金箱を設置しております。

※被害状況等は、浄土真宗本願寺派国際センター(寺院活動支援部<国際伝道担当>)のホームページに掲載しておりますので、ご覧ください。

